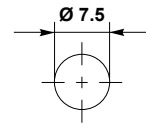
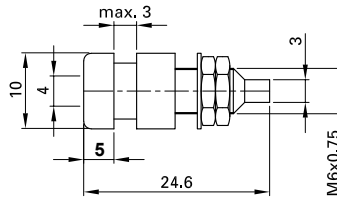
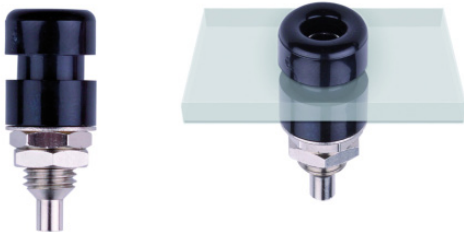


EBI-40

Isolierte, starre Ø 4 mm-Buchse. Messingdrehteil. Montage durch Festschrauben in Bohrungen von Platten oder Gehäusen. **Gewindebolzen M6x0,75 und Lötanschluss.**

EBI-40

Insulated Ø 4 mm rigid socket. Machined brass. The socket can be screw-mounted in predrilled panels. **Threaded bolt M6x0.75 and solder connection.**



Montagebohrung
Panel drilling

Typ Type	Bestell-Nr. Order No.	Bemessungsspannung/-strom Rated voltage/current	*Farben *Colours
EBI-40	69.8321-*	30 VAC ~ 60 VDC / 20 A	Ni 21 22 23 24 25 29

Technische Daten

Technical data

Bemessungsstrom	Rated current	20 A
Bemessungsspannung	Rated voltage	30 VAC ~ 60 VDC
Kontaktsystem	Contact system	Ø 4 mm
Bauform	Design	Einbaubuchse, starr, isoliert Panel-mount socket, rigid, insulated
Anschluss	Connection	Gewindebolzen M6x0,75 und Lötanschluss Threaded bolt M6x0.75 and solder connection
Kontaktmaterial Buchse und Anschluss	Contact material socket and connection	Messingdrehteil, vernickelt Machined brass, nickel-plated
Isolationsmaterial	Insulation material	PA
Konformitäten	Conformities	RoHS, Reach