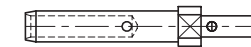
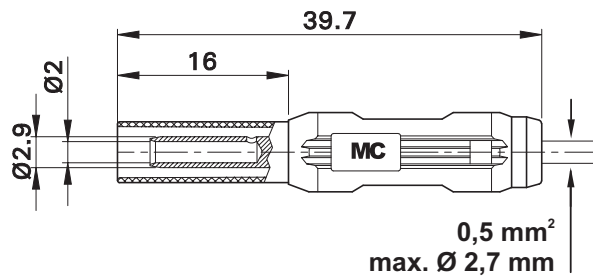


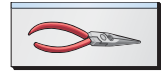
SL205-BA



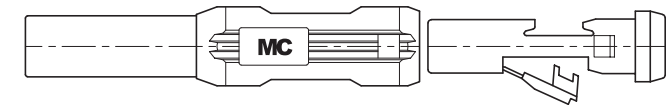
PEWA
Messtechnik GmbH
Weidenweg 21
58239 Schwerte
Tel.: 02304-96109-0
Fax: 02304-96109-88
E-Mail: info@pewa.de
Homepage: www.pewa.de



LS205-BA



MAH 544



KT205-BA

Starre axiale Ø 2 mm-Buchse, geeignet zur Aufnahme federnder Ø 2 mm-Stecker mit starrer Isolierhülse, für die Selbstmontage von Messleitungen. **Crimp- oder Lötanschluss.**

In-line Ø 2 mm rigid socket, accepting spring-loaded Ø 2 mm plugs with rigid insulating sleeve, for self-assembly of test leads. **Crimp or solder connection.**

Douille rigide Ø 2 mm droite, adaptée à la connexion de fiches Ø 2 mm élastiques à fourreau isolant rigide, destinée à la confection de cordons de mesure.

Raccord à sertir ou à souder.

Typ Type Type	Best.-Nr. Order No. N° de Cde	Bemessungsspannung / -strom Rated voltage / current Tension / intensité assignée	Einzelteile: Knüpftülle / Buchse Component parts: Insulator / Socket Pièces détachées : Capuchon isolant / Douille	*Farben *Colours *Couleurs
---------------------	-------------------------------------	--	--	----------------------------------

SL205-BA

65.3319-*

600 V, CAT II / max. 10 A

KT205-BA, 65.3315-* / LS205-BA, 65.3320

Au

21 22 23 24 25
29