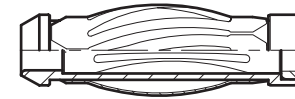
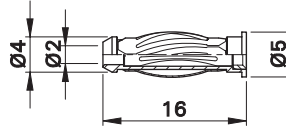


Ø 4 / Ø 2 mm-Reduktionsadapter

Ø 4 / Ø 2 mm Reducer Adapters

Réducteurs Ø 4 / Ø 2 mm

R4/2-F



Unisolierter Ø 4 mm-Stecker aus Messing mit federnder Kontaktlamelle. Gefederte Ø 2 mm-Buchse, geeignet zur Aufnahme starrer Ø 2 mm-Stecker (beidseitig steckbar).

Uninsulated Ø 4 mm plug, made of brass, with spring-loaded Multilam. Ø 2 mm spring-loaded socket, accepting rigid Ø 2 mm plugs (pluggable on both sides).

Fiche à lamelles Ø 4 mm non isolée, en laiton. Avec douille à lamelles Ø 2 mm pour la connexion (de chaque côté) de fiches rigides Ø 2 mm.

Typ Type Type	Best.-Nr. Order No. N° de Cde	Bemessungsspannung / -strom Rated voltage / current Tension / intensité assignée		
---------------------	-------------------------------------	----------------------------------------------------------------------------------------	--	--

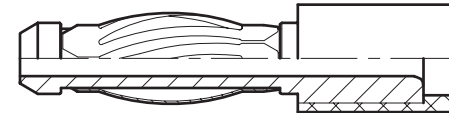
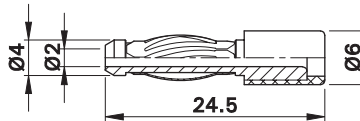
R4/2-F

24.0107

30 V_{AC} ~ 60 V_{DC} / 25 A

Au

R4/2-A



Isolierter Ø 4 mm-Stecker aus Messing mit federnder Kontaktlamelle. Starre Ø 2 mm-Buchse im Isolierkörper, geeignet zur Aufnahme federnder Ø 2 mm-Stecker (beidseitig steckbar).

Insulated Ø 4 mm plug, made of brass, with spring-loaded Multilam. Ø 2 mm rigid socket in insulator accepting spring-loaded Ø 2 mm plugs (pluggable on both sides).

Fiche à lamelles Ø 4 mm isolée, en laiton. Avec douille rigide Ø 2 mm dans le corps isolant pour la connexion (de chaque côté) de fiches élastiques Ø 2 mm.

Typ Type Type	Best.-Nr. Order No. N° de Cde	Bemessungsspannung / -strom Rated voltage / current Tension / intensité assignée		*Farben *Colours *Couleurs
---------------------	-------------------------------------	----------------------------------------------------------------------------------------	--	----------------------------------

R4/2-A

24.0106-*

30 V_{AC} ~ 60 V_{DC} / 25 A

Au

21 22 23