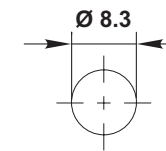
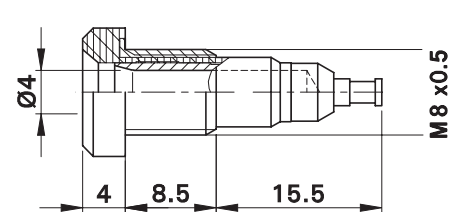


LB-I4/2P



Montagebohrung
Panel drilling
Perçage de panneau



Isolierte, starre Ø 4 mm-Buchse. Messingdrehteil. Montage durch Festschrauben in Bohrungen von Platten oder Gehäusen.

Lötanschluss.

Insulated Ø 4 mm rigid socket. Machined brass. The socket can be screw-mounted in predrilled panels.

Solder connection.

Douille rigide Ø 4 mm, isolée. Laiton décollété. A visser dans des perçages de panneaux ou de boîtiers.

Raccord à souder.

Typ Type Type	Best.-Nr. Order No. N° de Cde	Bemessungsspannung / -strom Rated voltage / current Tension / intensité assignée	Einzelteile / Mitgeliefertes Montagmaterial Component parts / Supplied assembly material Pièces détachées / Matériel de fixation livré	*Farben *Colours *Couleurs
---------------------	-------------------------------------	--	--	----------------------------------

LB-I4/2P	23.2000-*	30 V _{AC} ~ 60 V _{DC} / 25 A	BI-LB-I4/2P, 23.6777- 2x MU/M8x0,5 (→ 189) 2x SP4 (→ 190)	Opt
-----------------	------------------	--	---	------------

21 22