

Beschriftung (z.B. mit Dekafix DEK5
(www.weidmueller.de)

Marking facility (e.g. with Dekafix DEK5
(www.weidmueller.de)

Marquage (par exemple avec Dekafix DEK5
(www.weidmueller.de)

Führungsnut verhindert 180° Verdrehung

Keyed to protect against wrong insertion

Rainure de guidage pour détrompage à 180°

P1/30-BS und P1/30-SSK sind berührge-
schützt in ungestecktem Zustand

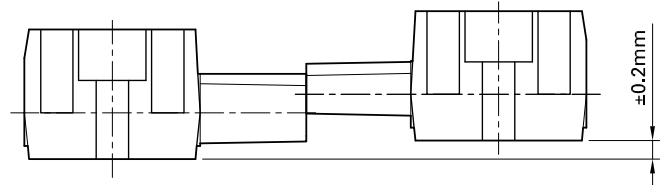
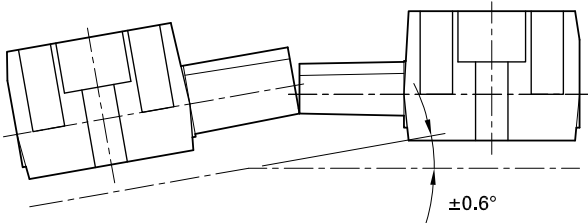
P1/30-BS and P1/30-SSK are touch protected
in unmated condition

P1/30-BS et P1/30-SSK sont protégés au tou-
cher à l'état débroché.

Maximaler Versatz beim Einbau

Maximum mounting offset

Rattrapage de jeu maxi



Typ Type Type	Bestell-Nr. Order No. No. de Cde	Bezeichnung Description Description	Zulassung UL UL Approval Approbation UL	Lieferform Delivered Livré
P1/30-BS	15.0188	Buchse / Socket / Douille	RU ¹⁾	montiert / assembled / monté
P1/30-SSK	15.0186	Stecker / Plug / Broche	RU ¹⁾	montiert / assembled / monté
P1/30-SSL ²⁾	15.0187	Stecker / Plug / Broche	RU ¹⁾	montiert / assembled / monté

¹⁾ Siehe Seite 43: UL Engineering considerations

²⁾ Mit voreilem Stift

¹⁾ See page 43: UL Engineering considerations

²⁾ With leading pin

¹⁾ Voir page 43: UL Engineering considerations

²⁾ Avec broche avancée

Hinweis:

Flexible Anschlussleitungen sind mit handelsüblichen Aderendhülsen zu versehen.

Note:

Commercial wire-end ferrules are to be used when connecting flexible leads.

Remarque:

Les conducteurs souples doivent être munis d'embouts de câbles.