

**Sicherheits-Einbaustecker ID/S6NB**

**ohne Arretierung, mit Gewindeanschluss**

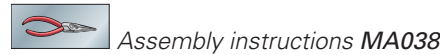
Sicherheits-Einbaustecker vom Typ ID/S6NB eignen sich als isolierte Stecker für den Einbau in Gehäuse und Frontplatten. Dieser Stecker ist mit den Buchsen KBT6AR-N, den Winkelbuchsen KBT6AR-W-N/...S und den Doppel- und Anschlussbuchsen BD6AR-N-S kontaktierbar, aber nicht verriegelbar (siehe auch Seite 8). Der interne Anschluss erfolgt über Gewinde M6 mit Muttern und Scheiben.



**Safety flush-mounting plugs ID/S6NB**

**without snap-in lock, with threaded stud**

Model ID/S6NB safety flush-mounting plugs are insulated plugs designed for flush mounting in housings and panels. This plug, which has no locking device, can be used with sockets KBT6AR-N, right angled plugs KBT6AR-W-N/...S and double sockets BD6AR-N-S (see also page 8). Internal connection with M6 threaded stud with nuts and washers.



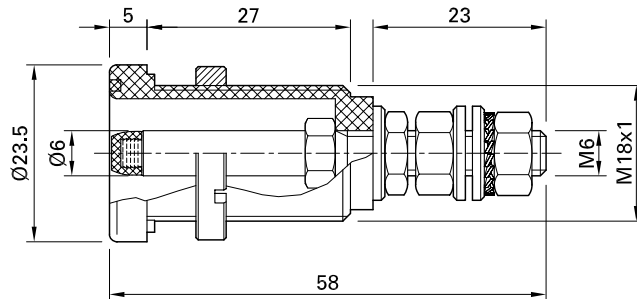
**Broches de sécurité à encastrer ID/S6NB**

**sans verrouillage, avec embout fileté**

Les broches de sécurité à encastrer du type ID/S6NB sont des connecteurs isolés pour le montage dans des boîtiers et sur des panneaux. Cette broche peut être connectée aux douilles KBT6AR-N, aux douilles coudées KBT6AR-W-N/...S, aux douilles doubles BD6AR-N-S (voir page 8). La liaison n'est pas verrouillable. Le raccordement se fait sur un embout fileté M6 à l'aide d'écrous et de rondelles.



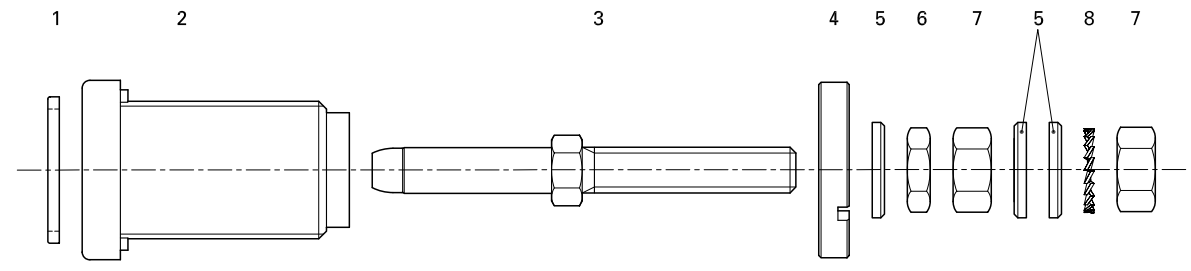
**ID/S6NB**



Nr. No. No.	Typ Type	Bestell Nr. Order No. No. de Cde	Farben* Colours* Couleurs*	Bezeichnung	Description	Désignation	Lieferform Delivered Livré
	<b>ID/S6NB</b>	<b>14.0006-*</b>	20 – 29	Sicherheits-Einbaustecker	Safety flush-mounting plug	Broche de sécurité à encastrer	<sup>1)</sup>
				<b>Einzelteile</b>	<b>Individual parts</b>	<b>Pièces détachées</b>	
1	FR6	14.5004-*	20 – 29	Farbring	Colour ring	Bague de couleur	
2				Gehäuse, POM	Housing, POM	Boîtier, POM	
3				Stecker, CuZn, Ag	Plug, CuZn, Ag	Broche, CuZn, Ag	
4	MUID/M18x1	14.5005		Mutter M18x1, CuZn, Ni	Nut M18x1, CuZn, Ni	Ecrou M18x1, CuZn, Ni	
5	U/M6	08.0304		U-Scheibe, CuZn, Ag	Washer, CuZn, Ag	Rondelle, CuZn, Ag	
6	MU0,5D/M6	08.0004		Mutter M6, 0,5d, CuZn, Ag	Nut M6, 0,5d, CuZn, Ag	Ecrou M6, 0,5d, CuZn, Ag	
7	MU0,8D/M6	08.0104		Mutter M6, 0,8d, CuZn, Ag	Nut M6, 0,8d, CuZn, Ag	Ecrou M6, 0,8d, CuZn, Ag	
8	F/M6	08.0704		Fächerscheibe	Serrated lock washer	Rondelle éventail	
	SS6	14.5008		Montageschlüssel zu Pos.4	Socket spanner for pos.4	Clé de montage pour pos.4	

<sup>1)</sup>komplett <sup>1)</sup>complete <sup>1)</sup>complet

\* Bitte Farbcode angeben  \* Please state colour code  \* Indiquer le code couleurs s.v.p.



Montageschlüssel SS6 für die Mutter MUID und Bohrplan, siehe Seite 10

Socket spanner SS6 for nut MUID and drilling plan, see page 10

Clé de montage SS6 pour l'écrou MUID et plan de perçage, voir page 10