

ASpro Datenverwaltungs-Software



Produktbeschreibung

Die ASpro-Datenverwaltungs-Software dient zur Archivierung und Visualisierung von mit der ASpro-Toolkit-Software gespeicherten Messwertdateien. Diese können mit Messwerten für Säure-Dichten und -Temperaturen für jede Zelle verknüpft werden. Eine direkte Datenübertragung über einen Infrarotübertrager ist ebenfalls möglich. Den Messwerten kann man bei Bedarf einen Wartungsbericht zufügen. Diese Daten können dann bestimmten Batterien und diese wiederum bestimmten Kunden zugeordnet werden. Es sind jeweils maximal 9999 Stammdatensätze für Kundenadressen und Batterien anlegbar. Für jede Batterie können im System fast beliebig viele Messwert-/Wartungs-Datensätze in chronologischer Reihenfolge über die gesamte Verwendungsdauer der Batterie verwaltet werden. Die Ausgabe der kombinierten Mess- und Wartungsdaten kann sowohl nach Auswahl einer Kundenadresse mit den zugeordneten Batterien, als auch direkt über eine Batterie-Identifikation erfolgen. Für einen grafischen Vergleich lassen sich bis zu 4 Datensätze in einer gemeinsamen Darstellung kombinieren. Die Mehrsprachigkeit der Software ermöglicht einen Wechsel zwischen den Sprachen Deutsch und Englisch während der Programmlaufzeit. Weitere Sprachen sind auf Anfrage implementierbar.

📁 Batterie- und Ladegerät-Stammdaten
✖

Kopieren Einfügen

Batterie :	Kunde : Mustermann AG, Irgendwo 1	Batterie wählen :
Batterie-Identcode: *	4902520044099	44 4902520044099
Batterietyp :	PZS	
Bauart :	geschlossen	
Nennspannung (V) :	48	
Nennkapazität (Ah) :	400	
Herstellernummer d. Batterie :	12345678	
Herstellungsdatum :	12.02.1999	
Inbetriebnahmedatum :	16.03.1999	
Lieferant :	Batmaker	
Einsatzort :	Halle 3	
Verwendungszweck :		
Bemerkung :		
Bemerkung :		
Bemerkung :		
Bemerkung :		

Datensatz : ◀▶

Ladegerät :

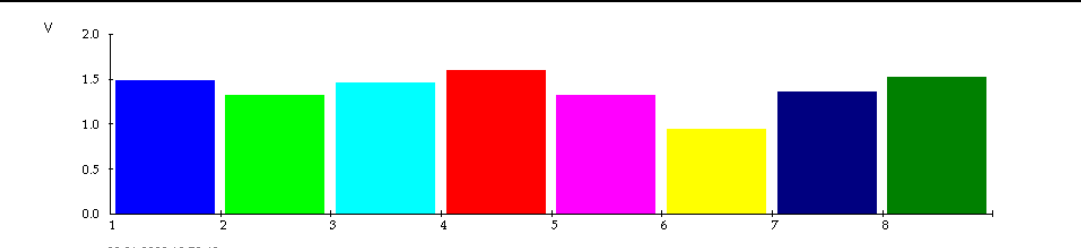
Fabrikat :	Omnilader
Typ :	098-33
Lieferant :	Fa. Batmaker
Erhaltungsladeteil :	
Standort :	Halle 3
Fabrik-Nr. :	997-864014-01
Baujahr :	1998
Ladeerhaltungsstrom (A) :	2
Nennladestrom (A) :	40

ASpro - Meßwertprotokoll

Firma
Mustermann AG
Haustechnik
Strompfad 24
12345 Irgendwo

Prüfung am :	02.01.2000 18:58:49
Batterie-Identcode :	9783453171862
Batterietyp :	
Bauart :	
Nennspannung (V) :	
Nennkapazität (Ah) :	

Herstellernummer d. Batterie :	
Herstellungsdatum :	
Inbetriebnahmedatum :	
Lieferant :	
Einsatzort :	
Verwendungszweck :	



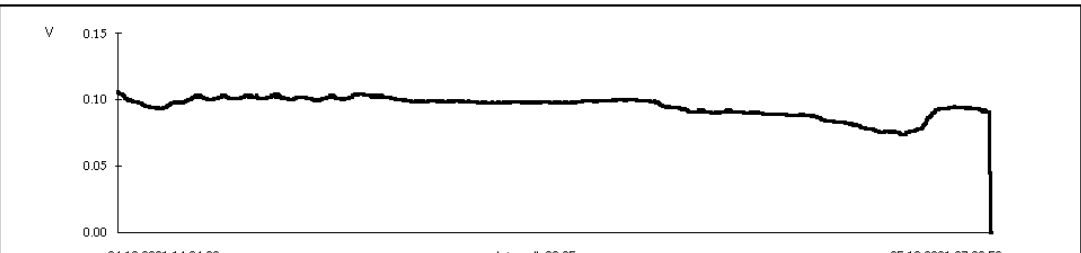
02.01.2000 18:58:49							
Maximale Zellenspannung :	1,60 V	Batteriespannung :		überl. Wechselspg. (V) :		Raumtemperatur (°C) :	
Mittlere Zellenspannung :	1,38 V	Temperatur :	24 °C	überl. Wechselstrom (A) :		Schranktemperatur (°C) :	
Minimale Zellenspannung :	0,94 V	Säuredichte :	1,23	Säuren-/Laugentemp.(°C) :		Bodensatz ca. (mm) :	
Säurestand zu hoch	Schrank beschädigt		stark gewachsen		Ladekammer		Beurteilung :
zu niedrig	✓ Aqua Gen. i. Ordnung		mit Abblätterungen		Kurzschlussgefahr	✓ Batterie i. Ordnung	
✓ Äußerer Zustand i. Ordnung		nicht i. Ordnung	Kurzschlußgefahr		Bodensatz braun	nicht i. Ordnung	
Zellengefäße undicht	✓ Pos. Platten i. Ordnung		Korrosion		grau	verbraucht	
Undichte Poldurchführungen		zu hell	✓ Neg. Platten i. Ordnung		Schichtung	Nenngebrauchsdauer überschritten	
Verbinder/Ableitung oxydiert		leicht gekrümmt	kristallin		Zellen Kurzschluss	Keine 100%ige Betriebssicherheit	
Ableitung		stark gekrümmt	Verfärbung		Säureausgleich	Batterie für Einsatz nicht geeignet	
Gestell beschädigt		leicht gewachsen	Korrosion				
Bemerkungen:							

ASpro - Meßwertprotokoll

Firma
Mustermann AG
Haustechnik
Strompfad 24
12345 Irgendwo

Prüfung am :	04.10.2001 14:04:26
Batterie-Identcode :	5034711000000
Batterietyp :	
Bauart :	
Nennspannung (V) :	
Nennkapazität (Ah) :	

Herstellernummer d. Batterie :	
Herstellungsdatum :	
Inbetriebnahmedatum :	
Lieferant :	
Einsatzort :	
Verwendungszweck :	



04.10.2001 14:04:26		Intervall: 00:05		05.10.2001 07:23:50			
Maximale Zellenspannung :	0,106 V	Batteriespannung :	0,000 V	überl. Wechselspg. (V) :		Raumtemperatur (°C) :	
Mittlere Zellenspannung :	0,095 V	Temperatur :		überl. Wechselstrom (A) :		Schranktemperatur (°C) :	
Minimale Zellenspannung :	0,000 V	Säuredichte :		Säuren-/Laugentemp.(°C) :		Bodensatz ca. (mm) :	
Säurestand zu hoch	Schrank beschädigt		stark gewachsen		Ladekammer		Beurteilung :
zu niedrig	Aqua Gen. i. Ordnung		mit Abblätterungen		Kurzschlussgefahr	Batterie i. Ordnung	
✓ Äußerer Zustand i. Ordnung		nicht i. Ordnung	Kurzschlußgefahr		Bodensatz braun	nicht i. Ordnung	
Zellengefäße undicht	✓ Pos. Platten i. Ordnung		Korrosion		grau	verbraucht	
Undichte Poldurchführungen		zu hell	✓ Neg. Platten i. Ordnung		Schichtung	Nenngebrauchsdauer überschritten	
Verbinder/Ableitung oxydiert		leicht gekrümmt	kristallin		Zellen Kurzschluss	Keine 100%ige Betriebssicherheit	
Ableitung		stark gekrümmt	Verfärbung		Säureausgleich	Batterie für Einsatz nicht geeignet	
Gestell beschädigt		leicht gewachsen	Korrosion				
Bemerkungen:							

Bestelldaten

Artikel-Nr.:
00963 - 0700.00

Bezeichnung:
AS pro Datenverwaltungs-Software (Windows®)
Demo-Version auf Anfrage lieferbar !