



**PEWA**  
Messtechnik GmbH

Weidenweg 21  
58239 Schwerte

Tel.: 02304-96109-0  
Fax: 02304-96109-88  
E-Mail: [info@pewa.de](mailto:info@pewa.de)  
Homepage : [www.pewa.de](http://www.pewa.de)

 **GOSSEN METRAWATT**  
Sicherheit durch Kompetenz



**DranView** 6

# DranView – die branchenführende Netzanalyse-Software

# Einfach ■ Benutzerfreundlich ■ Leistungsstark ■ Genial

DranView 6 ist ein Windows basierendes Softwarepaket, das Elektrofachleuten die einfache und schnelle Analyse von Energiemessdaten ermöglicht. Einfache Navigation, automatische Funktionen, umfangreiche Auswertemöglichkeiten

und anwenderspezifische Einstellungen erfüllen die Bedürfnisse eines jeden Anwenders. DranView wird erfolgreich von Tausenden von Kunden weltweit eingesetzt und ist das führende Softwaretool im Industrie- und Energiemanagementbereich.

## Unterstützte Geräte und Formate:

- Mavowatt 20
- Mavowatt 30
- Mavowatt 40
- Mavowatt 50
- Mavowatt 70
- MavoSYS 10
- Dateiformat: Industrie Standard PQDIF
- Dateiformat: Industrie Standard COMTRADE

## Sprachversionen:

- deutsch
- englisch
- französisch
- italienisch,
- spanisch
- schwedisch
- finnisch
- chinesisches
- und mehr...

## Features:

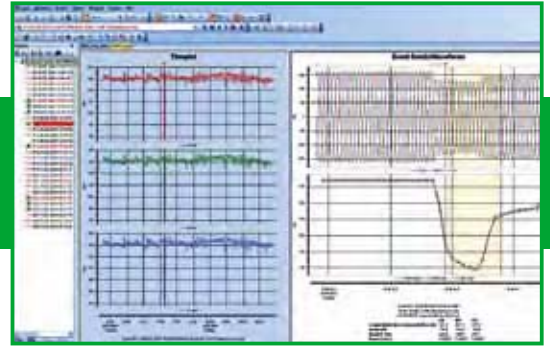
- Mehrfachanzeige verschiedener Signalarten
- Intuitive Bedienung
- Kundenspezifische und automatische Berichte
- Messstellenübergreifende Datenauswertung
- Datenrettungswerkzeug



- Optimiert für schnelle Datenverarbeitung und Darstellung von großen Messdateien.
- Sortierung nach Kategorien der gemessenen und kalkulierten Daten ermöglichen den schnellen Zugriff auf die gewünschten Messungen.
- Scrollbare und flexible Diagramme erlauben rasches und gezieltes Einzoomen in Störgrafiken für perfekte Darstellung
- Darstellung und Verhalten können flexibel eingestellt werden.
- Umfangreiche Analysetools, wie das Oberwellen-Demonstrationswerkzeug, separate Skalierung für Spannung, Strom und Leistung und ein Datenrettungswerkzeug um Zeitstempel, vertauschte Stromzangen, falsch eingestellte Netzarten, oder Übersetzungsverhältnisse zu korrigieren.
- Datenexport zum PQDIF Format oder Import von COMTRADE Daten von Schutzrelais. (nur Enterprise)

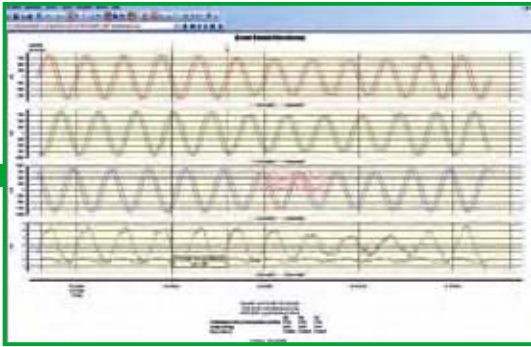
### Maßgeschneiderte Präsentationen \* / \*\*

Diagramme, Objekte, Bereiche, Messstellen und andere exklusive Werkzeuge helfen die geeignete Darstellung auszuwählen. Werkzeuge, wie Zoom, Bereichsmarkierung, Oberwellenskalierung und Ereignisse zu entfernen sind nur einige der über 50 verfügbaren Optionen.



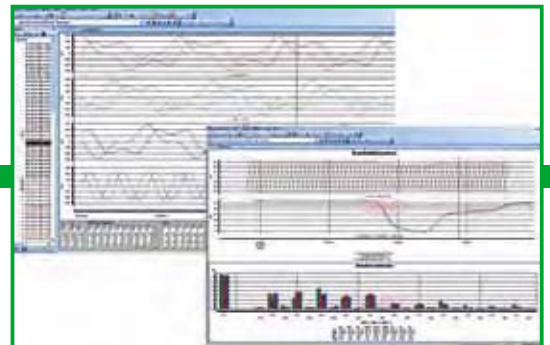
### Ereignisse - kategorisieren, sortieren und gruppieren \* / \*\*

Der neue Arbeitsbereich erlaubt nicht nur die Kategorisierung aller Power Quality Ereignisse, sondern auch die gezielte Filterung oder Darstellung von Teilmengen und Verzweigungen.



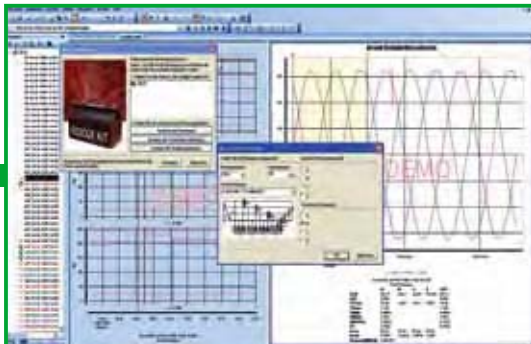
### Harmonische Demo-Tool \* / \*\*

DranView verfügt über einige leistungsstarke Fähigkeiten für die Analyse von Oberschwingungen. Einerseits liefert es Trendverläufe und Details jeglicher vom Gerät aufgezeichneten Daten von Harmonischen, Zwischenharmonischen, THD, K-Faktor, etc. Andererseits kann DranView mittels seiner integrierten DFT-Funktion aus vorliegenden Kurvenformmessdaten auch selbst die Harmonischen berechnen und als Spektraldiagramm anzeigen. Und das nur mit einem Mausklick.



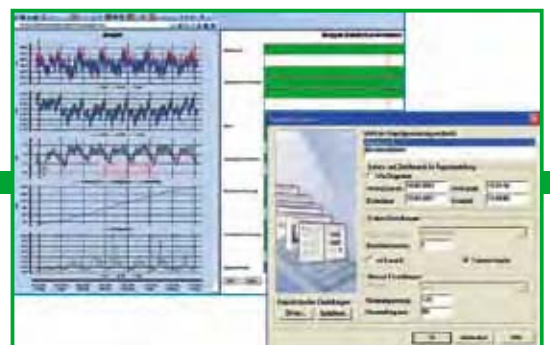
### Rettenkit \* / \*\*

Häufig werden Strommesssensoren verpolt angeschlossen oder es wird eine falsche Zeit eingestellt. Rettenkit korrigiert den Fehler inkl. aller dazugehörigen Größen. Es muss keine neue Messung durchgeführt werden.



### Automatische Reporterstellung \* / \*\*

DranView hat einen eingebauten Reportgenerator, mit dem Sie professionelle Reports erstellen können, die Ihren Anforderungen entsprechen und Ihr Firmenlogo enthalten. Alle Reports werden im rtf-Format generiert, welches mit den meisten Textverarbeitungsprogrammen, wie Microsoft Word, kompatibel ist. Hierdurch können Sie den Bericht einfach gemäß Ihren Vorstellungen verändern.





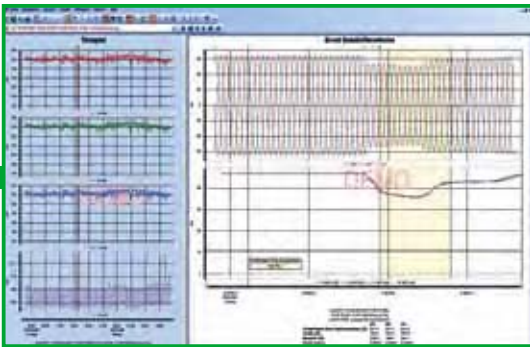
### Kundenspezifische Berichte \* / \*\*

Eine Auswahl von über 20 verschiedenen Reportoptionen, Diagrammen, Tabellen und Normen erlaubt die Zusammenstellung von individuellen Berichten. Einstellmöglichkeiten beinhalten feste oder ausgewählte Parameter, „Worst-case“ Zusammenfassungen und mehr. Einmal definierte Berichte können als zukünftige Vorlagen gespeichert werden.



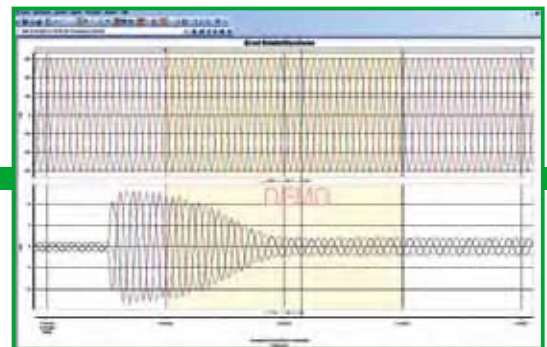
### Vergleich unterschiedlicher Messstellen \*\*

Die DranView Enterprise-Version erlaubt die simultane Ansicht von Messdaten verschiedener Stationen oder Messgeräten um Daten von verschiedenen Orten oder Zeiten in einem Diagramm zu vergleichen.



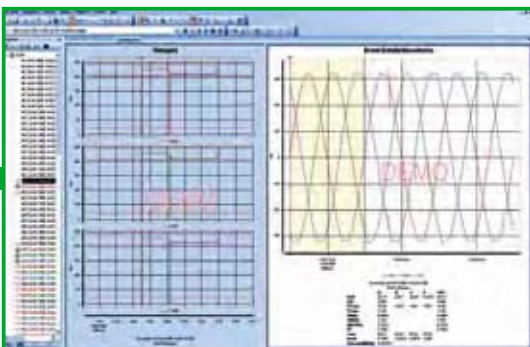
### Auswertung von verschiedenen Datenformaten \*\*

Sämtliche Daten können im IEEE 1159.3 PQDIF Format exportiert werden. COMTRADE Daten und tabulierte Textdateien mit Kurvenformen und Trends können in DranView importiert werden.



### 3-fach Fenster \*\*

Ereignisse, Störschriebe und Wellenformen können auf einen Blick dargestellt werden. Dies erleichtert die Diagnose und verschafft einen ganzheitlichen Überblick. Beim Bewegen des Cursors auf ein Event werden zusätzliche Informationen oder zusätzliche Auszeichnungskanäle angezeigt.



### Mathematische Funktionen \*\*

DranView verfügt über eine leistungsstarke Rechenkanal-Funktion, mit der Sie Berechnungen für die von Ihnen aufgezeichneten Daten durchführen können. Ähnlich den Funktionen in einer Excel-Tabelle, bietet DranView Rechenfunktionen, wie Mathematisch (SQRT, PWR etc.), Trigonometrisch (SIN, COS, TAN etc.), Logisch (<, >, =, etc.), Leistung (RMS, DFT, etc.) und mehr. So lassen sich z. B. Leck- und Neutralleiterströme innerhalb von Sekunden berechnen.



<b>Funktionsübersicht</b>	<b>Professional</b>	<b>Enterprise</b>
<b>Visualisierung</b>		
Scrollbare Diagrammachsen	■	■
Unlimitierte Undo/Redo- Funktion	■	■
Verlauf, Kurvenform, Größe/Dauer und Fourier Transf. Diagramme	■	■
Chartmarkierungswerkzeuge	■	■
Einheitliches Layout für Dokumentvorlagen	■	■
Ereignissortierung / Filter	■	■
Drag- and drop- Charts, Achsen und andere Objekte		■
Fotos und Bilder einfügen		■
Notizzettel mit benutzerspezifischen Texten oder Daten		■
Benutzerspezifische Toolbars, Funktionstasten und Menüs		■
<b>Datei und Systemfunktionen</b>		
Schnelleres Laden von Dateien	■	■
Unterstützt große Dateien	■	■
Effektive Datenkompression (halbe Größe des Originals)	■	■
Automatisches Internetupdate	■	■
Einlesen von Schutzrelais-Daten (COMTRADE Files)		■
Einlesen von tabulierten Textdateien		■
Entfernen von Ereignissen einer Messung		■
<b>Berichte</b>		
Standard Bericht mit Schreibermodulen	■	■
Auf den Überwachungsmodus abgestimmte Berichte	■	■
Integrierter Texteditor (RTF-Editor)	■	■
Schnappschüsse (Snapshots)		■
Selektierte Ereignisse zum Bericht hinzufügen		■
Selektierte Verläufe zum Bericht hinzufügen		■
Audit Report	■	■
<b>Messstellenübergreifende Möglichkeiten</b>		
Darstellung von bis zu 16 simultanen Messdaten		■
Ereignisübergreifende Filterfunktion (findet Ereignisse, die sich an verschiedenen Messstellen ereignet haben)		■
Messstellenübergreifende Zeitsynchronisierung		■
Mathematische Vergleiche zwischen Messungen		■
<b>Datenrettungswerkzeug (Rettungs-Kit)</b>		
Gleicht Zeitstempel an	■	■
Korrigiert vertauschte Stromzangen	■	■
Ändert Skalierungsfaktoren	■	■
Ändert Anschluss- / Netzarten	■	■
<b>Mathematische Funktionen</b>		
Kalkuliert Verläufe und Harmonikparameter von Kurvenformen		■
Separierte Harmonikskalierung für Spannung, Strom und Leistung	■	■
Verbesserte DFT Funktionen zur Auswahl und Analyse von Harmonischen		■
Mathematische Formeln		■