

FLUKE®

# Thermografie LEICHT GEMACHT.



# Neu von Fluke: Sie sind da – die benutzerfreundlichsten Wärmebildkameras, die es je gab.

## REVOLUTIONIERUNG DER THERMOGRAFIE

Wir bei Fluke haben es uns zum Ziel gesetzt, die alltägliche Arbeit unserer Kunden zu revolutionieren. Unser Ruf basiert auf bahnbrechenden Innovationen, die direkt bei der Arbeit entstehen.

Fluke bietet das, worauf es am meisten ankommt: **Werkzeuge, die Ihnen Ihre Arbeit erleichtern.**



**Ti125**  
Industrielle/kommerzielle  
Anwendungen

**Ti110**  
Industrielle/kommerzielle  
Anwendungen

**TiR125**  
Gebäudediagnose

**TiR110**  
Gebäudediagnose

**Ti100**  
Allgemeine  
Anwendungen

## SEIEN SIE PRODUKTIVER

Technologie zahlt sich für Sie nicht aus, wenn Sie dadurch langsamer werden. Fluke freut sich, fünf neue Wärmebildkameras präsentieren zu können, die speziell dafür konzipiert sind, dass Sie auch in den rauesten Umgebungen mehr Arbeit in kürzerer Zeit bewältigen können. Eine Aufgabe, die normalerweise eine Stunde dauert, kann nun in wenigen Minuten erledigt werden. Bei unseren neuesten Kameras handelt es sich um die leichtesten, stabilsten und benutzerfreundlichsten Geräte ihrer Art, die Sie kaufen können.



**Sechs Innovationen,  
die Ihnen die Arbeit**

**ERLEICHTERN**

# 1 IR-OptiFlex™-Fokussystem

Mit dem revolutionären, extrem robusten Fokussystem von Fluke lassen sich Probleme deutlich schneller lokalisieren. Das IR-OptiFlex-Fokussystem bietet beides in einer Kamera: komfortable, automatische Fokussierung und die Flexibilität der manuellen Scharfstellung!

# 2 IR-Fusion®-Technologie

Lernen Sie die branchenweit einzige intuitiv bedienbare IR-Fusion-Kamera kennen. Die patentierte Fluke-Technologie überblendet Digital- und Wärmebilder in ein einziges Bild, um Problembereiche präzise zu dokumentieren.

# 3 STABILITÄT BEIM EINHANDBETRIEB

Überzeugen Sie sich von der stabilsten, zuverlässigsten und leichtesten Profikamera, die der Markt zu bieten hat. Eintastenbedienung für Fokus, Laserpointer und Taschenlampe. Einfach draufhalten. Kein anderer Hersteller stellt stabilere und ergonomischere Geräte her als Fluke.

# 4 Mehrfachmodus-Videoaufnahme

Lösen Sie Probleme mit der branchenweit einzigen Wärmebildkamera, die Videos ohne Fokussierung im Sicht- und Wärmebildmodus aufnimmt und über vollständige IR-Fusion-Funktionen verfügt. Überwachen Sie Prozesse längerfristig, erstellen Sie schnell Wärmebild-Videoberichte und führen Sie eine Bild-für-Bild-Problemlösung durch. Laden Sie Dateien bequem auf einen PC herunter, um Videos anzuzeigen und zu analysieren.

# 5 IR-Photonotes™-Kommentierungssystem

Schaffen Sie einen exakten Bezug auf Ihren Problembereich, indem Sie pro Datei bis zu drei Digitalfotos aufnehmen. Fügen Sie Bilder von Ausrüstungsgegenständen, Motortypenschildern, Arbeitsraumbüren oder andere hilfreiche oder wichtige Informationen hinzu.

# 6 Elektronischer Kompass

Stellen Sie sicher, dass Sie und Ihre Kollegen den Ort des Problems kennen. Kompassanzeigen können in Bildern und Berichten problemlos angezeigt werden.



## Wärmebildkameras

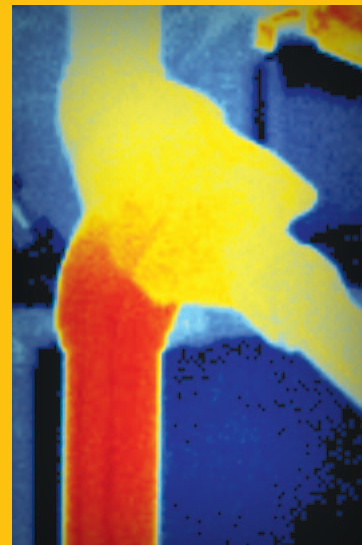
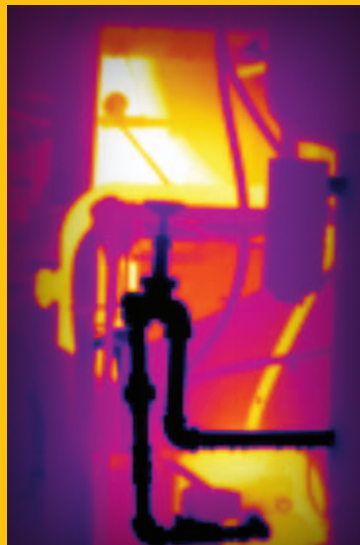
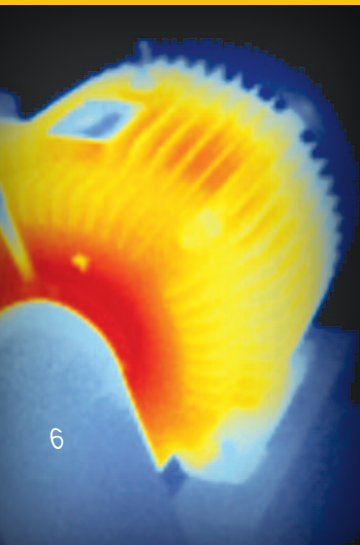
# Entwickelt für *IMA*



*INDUSTRIELLE UND KOMMERZIELLE  
INSTANDHALTUNG LEICHT GEMACHT.*

Mit einer Wärmebildkamera von Fluke lassen sich Zeit und Kosten sparen, da potenzielle Probleme gefunden werden, bevor sie teure Auswirkungen nach sich ziehen. Mit den neuen Kameras aus dem Hause Fluke können Sie Inspektionen in Anlagen durchführen, um verdeckte Probleme zu finden und thermische Prozesse Bild für Bild überwachen.

Mit diesen neuen Wärmebildkameras können Sie Ihre Produktivität sofort steigern, da Sie weniger Zeit zum Auffinden von Problemen benötigen und somit mehr Zeit für deren Lösung haben. Dank unserem revolutionären IR-OptiFlex™-Fokussystem können Sie industrielle, elektrische und mechanische Inspektionen deutlich schneller ausführen als je zuvor. Unsere neuen Industriekameras folgen der mehr als 60-jährigen Tradition von Fluke und sind die leichtesten, stabilsten und benutzerfreundlichsten Profikameras auf dem Markt.

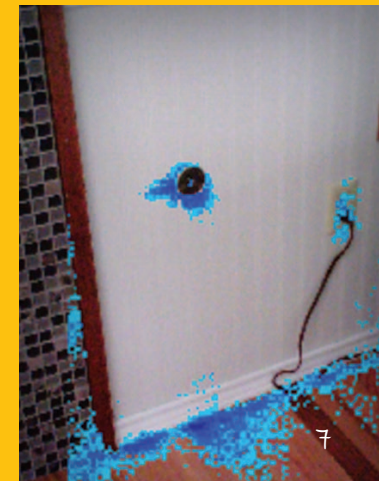
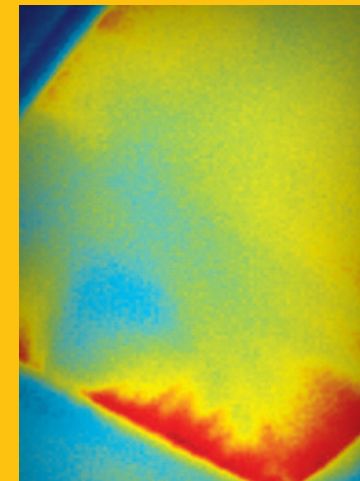
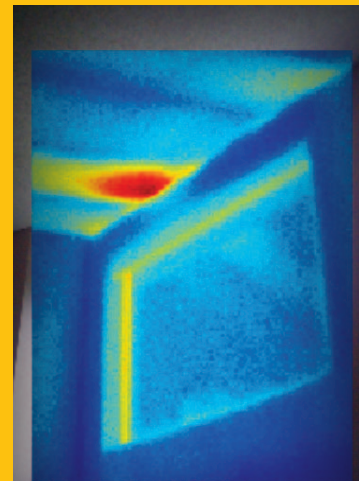


# Arbeit.

## ERSTELLEN VON DIAGNOSEN LEICHT GEMACHT.

Ganz gleich, ob Sie nach unerwarteten Luftlecks, verdeckter Feuchtigkeit, Baumängeln oder anderen Problemen an Gebäuden suchen – eine Wärmebildkamera von Fluke bietet einen erheblichen Wettbewerbsvorteil, da Sie mit ihr schneller und effizienter arbeiten können.

Da Sie Gebäudeinspektionen erheblich schneller ausführen können als je zuvor, gelangt Ihr Unternehmen mit den neuen Kameras von Fluke auf ein neues Niveau. Mit exklusiven Funktionen wie unserem IR-OptiFlex™-Fokussystem, IR-Fusion®-Technologie, elektronischem Kompass, SmartView®-Analyse- und -Berichtssoftware setzt Fluke einen neuen Standard für Wärmebildkameras zur Gebäudediagnose.



# Fokussierung LEICHT GEMACHT.

## VORSTELLUNG DES FLUKE IR-OPTIFLEX™-FOKUSSYSTEMS

Die Scharfstellung ist der wichtigste Aspekt einer Wärmebildkamera. Mit unserem revolutionären IR-OptiFlex-Fokussystem ist Ihre Kamera ab einer Entfernung von 1,2 m und darüber optimal fokussiert – dies gilt für die Aufnahme von Fotos als auch Videos. Sie benötigen Nahaufnahmen? Schalten Sie einfach per Fingerdruck auf manuellen Fokus, um noch näher an den Gegenstand zu kommen. Sie müssen keine Zeit mehr dafür verschwenden, scharf zu stellen oder unscharfe Bilder auszuwerten. Mit dem exklusiven IR-OptiFlex-Fokussystem von Fluke sind die Zeiten, in denen Sie sich über unscharfe Bilder ärgern müssen, endgültig vorbei.

**Wenn Sie das IR-OptiFlex-Fokussystem nutzen möchten, entscheiden Sie sich für eine Wärmebildkamera von Fluke.**





## SCHNELLERES IDENTIFIZIEREN VON PROBLEMEN

Inspektionen gehen deutlich schneller  
vonstatten als mit rein manuellen Modellen.



## SCHNELLE EINTASTENBEDIENUNG

Das IR-OptiFlex™-Fokussystem ermöglicht Ihnen  
den bequemen Wechsel zwischen Aufnahmen  
ohne dass Sie fokussieren müssen und manueller  
Scharfstellung mit einem einzigen Finger.

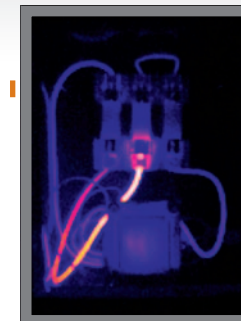


## EXTREM ZUVERLÄSSIG

Unser stabiles Fokussystem gewährleistet  
selbst unter widrigsten Arbeitsbedingungen  
eine erstklassige Zuverlässigkeit.



## FLUKE IR-OPTIFLEX™- FOKUSSYSTEM - UNTER- SCHEIDUNGSMERKMALE



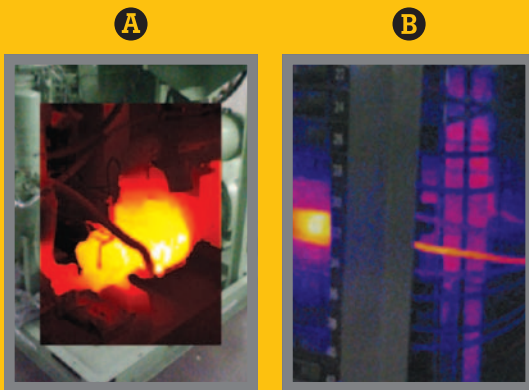
Ab einer Entfernung von  
1,2 m und darüber erhalten  
Sie immer scharfe Bilder.



Zudem haben Sie für  
Nahansichten die Möglichkeit  
einer manuellen Fokussierung.

# Abbildung LEICHT GEMACHT.

Ihre Arbeit ist kompliziert genug. Das Letzte, was Sie brauchen, ist Zeit mit einem Gerät mit komplizierter Handhabung zu verschwenden. Mit Funktionen zur Erfassung präziser Aufnahmen sorgt Fluke für ein schnelleres und leichteres Auffinden und Diagnostizieren von Problemen.



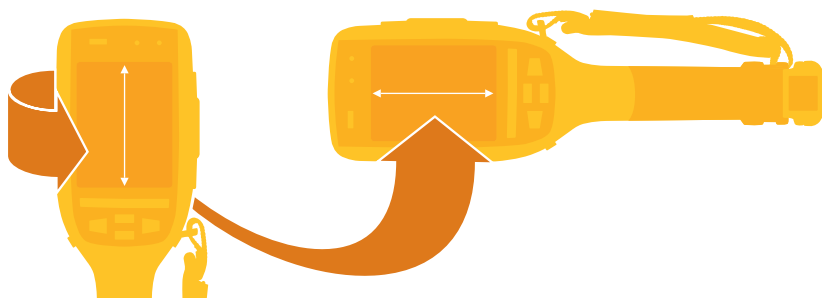
## IR-Fusion®-TECHNOLOGIE

Die branchenweit erste Kamera mit IR-Fusion-Technologie, bei der Sie nur noch anvisieren und auslösen müssen, liefert Ihnen jederzeit perfekt ausgerichtete Digital- und Wärmebilder.

- A: Ausgezeichnete Ausrichtung von Wärme- und Sichtbild im Bild-in-Bild-Modus.
- B: Exklusiver AutoBlend™-Modus richtet Digital- und Wärmebilder aus und überblendet sie in einer Ansicht.

## HOCH- ODER QUERFORMAT- SIE HABEN DIE WAHL

Da die Kameras von Fluke zum einen leichter als die Modelle anderer Hersteller und zum anderen ergonomisch ausbalanciert sind, ist das Drehen vom Hoch- in das Querformat problemlos möglich. Zudem können Sie Bilder auch mit unserer Software in beliebige Richtungen drehen.



## AUTOBLEND™-MODUS

Nur Geräte von Fluke bieten die Möglichkeit einer Überblendung von teilweise transparenten Wärme- und Digitalbildern, damit Sie Problembereiche identifizieren und Berichte dazu erstellen können.



# Berichterstellung LEICHT GEMACHT.

Das Dokumentieren potenzieller Probleme kann genauso wichtig und zeitaufwendig sein wie deren Identifizierung. Nur Fluke bietet eine SmartView®-Analyse- und Berichterstellungssoftware für seine Kameras. Dank Sprachnotizen, Messwerten des elektronischen Kompasses und des IR-PhotoNotes™-Kommentierungssystems schreiben sich die Berichte praktisch von selbst.

## IR-PhotoNotes™ -KOMMENTIERUNGSSYSTEM

Fügen Sie pro Wärmebild bis zu drei Digitalfotos hinzu, um potenzielle Probleme präzise zu dokumentieren und zu verdeutlichen.



## SMARTVIEW®-SOFTWARE

Upgrades während der Produktlebensdauer und eine lizenzfreie professionelle Berichterstellungssoftware ermöglichen Ihnen das Verwalten von Bildern, das Erstellen benutzerdefinierter Berichte und das Exportieren von Bildern in mehreren Formaten, einschließlich JPG und BMP.



## ELEKTRONISCHER KOMPASS

Die Messwerte der Kompassenteilung in acht Himmelsrichtungen lassen sich bequem in Bilder und Berichte einfügen.

# Fehlersuche

## LEICHT GEMACHT.

Mit Fluke wird die Suche nach dem Problem so einfach wie nie zuvor. Unsere Modelle Ti125 und TiR125 ermöglichen Ihnen dank Bild-für-Bild-Videoanalyse von Wärmebildern und Streaming-Videoausgang das Lokalisieren schwer fassbarer Probleme.



### MEHRFACHMODUS-VIDEOAUFNAHME

Dank bei Fluke Kameras exklusiven Mehrfachmodus-Videoaufnahme ohne Fokussierung müssen Sie sich nicht mehr mit ständigen Neufokussierungen oder verwirrenden Problemen mit der Tiefenschärfe auseinandersetzen. Dadurch eignet sich diese großartige Funktion hervorragend für Dokumentations-, Analyse-, Schulungs- und Marketingzwecke. Demzufolge können Sie nun Videos mit Wärme- und Sichtbildern mit vollständiger IR-Fusion aufnehmen.

### STREAMING-VIDEOAUSGANG

Mit der SmartView®-Software können Sie Live-Videos auf einen PC (oder über einen PC auf ein Anzeigegerät) streamen.



# Robust LEICHT GEMACHT.

„Fluke-gelb“ signalisiert Ihnen Messgeräte mit besonderer Robustheit. Flukes Ruf als Hersteller von generell stabilen Geräten ist bereits legendär. Keine anderen Geräte fühlen sich in rauen, anspruchsvollen Umgebungen mehr zu Hause. Dabei bilden diese neuen Wärmebildkameras keine Ausnahme. Während sie im Inneren mit unglaublich ausgeklügelter Technik glänzen, bieten sie außen eine widerstandsfähige Schale. Mit weiteren Funktionsmerkmalen wie dem versenkten Objektiv zu dessen Schutz, dem integrierten Objektivdeckel und der einstellbaren Handschlaufe verfügen Sie über eine Wärmebildkamera, die für alle Situationen gewappnet ist, die sich bei Ihrer Arbeit ergeben können.

HÄLT EINEM FALL  
ANS ZWEI METERN  
HÖHE STAND



STABILES  
DISPLAY

EINSTELLBARE HANDSCHLAUFE

INTEGRIERTER  
OBJEKTIVDECKEL

VERSENKTES  
OBJEKTIV MIT  
SCHUTZVORRICHTUNG

GESCHÜTZT  
GEMÄß IP54

PATENTIERTER,  
STABILER, VOR STÖREN  
GESCHÜTZTER AKKU

# Welche Wärmebildkamera von Fluke ist die beste für SIE?

## Für industrielle und kommerzielle Instandhaltungen



### Ti125

Erstklassige Leistung in einem leichten, schlanken und robusten Gehäuse.

- Größter Temperaturbereich für industrielle/kommerzielle Anwendungen
- IR-OptiFlex™-Fokussystem exklusiv für Fluke-Modelle
- IR-Fusion® mit AutoBlend™ – exklusiv für Fluke
- Streaming-Videoausgang
- Mehrfachmodus-Videoaufnahme (immer fokussiert) und radiometrische Videos
- Elektronischer Kompass



### Ti110

Weniger Zeitaufwand zum Auffinden von Problemen und mehr Zeit zu deren Behebung.

- Robust, leicht, intuitiv
- IR-OptiFlex™-Fokussystem exklusiv für Fluke-Modelle
- IR-Fusion®
- Mehrfachmodus-Videoaufnahme (immer fokussiert)
- Elektronischer Kompass

<b>Auflösung des Wärmebilds (Pixel)</b>	160 x 120	160 x 120
<b>Scharfstellung</b>	IR-OptiFlex™-Fokussystem	IR-OptiFlex™-Fokussystem
<b>Temperaturempfindlichkeit (NETD)</b>	≤ 0,10 °C bei 30 °C des Zielobjekts (100 mK)	≤ 0,10 °C bei 30 °C des Zielobjekts (100 mK)
<b>Temperaturmessbereich</b>	-20 °C bis +350 °C	-20 °C bis +250 °C
<b>Ungenauigkeit von Temperaturmessungen</b>	±2 °C oder 2 % (bei 25 °C; es gilt der größere der beiden Werte)	±2 °C oder 2 % (bei 25 °C; es gilt der größere der beiden Werte)
<b>IR-Fusion®-Technologie</b>	Vollständiges Wärmvebild, Bild-im-Bild, vollständiges Sichtbild, AutoBlend™, Farbalarme	Vollständiges Wärmebild, Bild-im-Bild, vollständiges Sichtbild, Farbalarm
<b>IR-Photonotes® -Kommentierungssystem</b>	Ja	Ja
<b>Elektronischer Kompass</b>	Ja	Ja
<b>Mehrfachmodus-Videoaufnahme</b>	.AVI mit MPEG-Codierung und radiometrischen .is3-Bildern	.AVI mit MPEG-Codierung
<b>Sprachnotizen</b>	Ja (60 Sekunden)	Ja (60 Sekunden)
<b>Laserpointer/Taschenlampe</b>	Laserpointer und Taschenlampe	Laserpointer und Taschenlampe
<b>Streaming-Videoausgang</b>	USB-Videoausgang	—
<b>Wiederaufladbare Akkus (&gt; 4 h Kapazität)</b>	2 robuste Lithium-Ionen-Akkus (Smart-Technologie)	1 robuster Lithium-Ionen-Akku (Smart-Technologie)
<b>Robustheit und Zuverlässigkeit</b>	Falltest aus 2 m Höhe, IP54-Spezifikation, integrierter Objektivdeckel	Falltest aus 2 m Höhe, IP54-Spezifikation, integrierter Objektivdeckel
<b>Gewicht</b>	0,726 kg	0,726 kg
<b>Gewährleistung</b>	2 Jahre, verlängerbar	2 Jahre, verlängerbar

## Für Gebäuediagnosen

## Für den Universaleinsatz



### Ti125

Eine professionelle Wärmebildkamera für die Gebäuediagnose.

- Erhöhte thermische Empfindlichkeit
- IR-OptiFlex™-Fokussystem exklusiv für Fluke-Modelle
- IR-Fusion® mit AutoBlend™ – exklusiv für Fluke
- Mehrfachmodus-Videoaufnahme (immer fokussiert) und radiometrische Videos
- Elektronischer Kompass



### Ti110

Verbringen Sie weniger Zeit im Feldeinsatz, kümmern Sie sich stattdessen um das Wachstum Ihres Unternehmens.

- Robust, leicht, intuitiv
- IR-OptiFlex™-Fokussystem exklusiv für Fluke-Modelle
- IR-Fusion®
- Mehrfachmodus-Videoaufnahme (immer fokussiert)
- Elektronischer Kompass



### Ti100

Perfekte Universalkamera für den qualitätsbewussten Profi.

- Robust, leicht, intuitiv
- Wärmebilder (immer fokussiert)

160 x 120

IR-OptiFlex™-Fokussystem

≤ 0,08 °C bei 30 °C des Zielobjekts (80 mK)

-20 °C bis +150 °C

±2 °C oder 2 % (bei 25 °C; es gilt der größere der beiden Werte)

Vollständiges Wärmebild, Bild-im-Bild, vollständiges Sichtbild, AutoBlend™, Farbalarme

Ja

Ja

.AVI mit MPEG-Codierung und radiometrischen .is3-Bildern

Ja (60 Sekunden)

Laserpointer und Taschenlampe

USB-Videoausgang

2 robuste Lithium-Ionen-Akkus (Smart-Technologie)

Falltest aus 2 m Höhe, IP54-Spezifikation, integrierter Objektivdeckel

0,726 kg

2 Jahre, verlängerbar

160 x 120

IR-OptiFlex™-Fokussystem

≤ 0,08 °C bei 30 °C des Zielobjekts (80 mK)

-20 °C bis +150 °C

±2 °C oder 2 % (bei 25 °C; es gilt der größere der beiden Werte)

Vollständiges Wärmebild, Bild-im-Bild, vollständiges Sichtbild, Farbalarm

Ja

Ja

.AVI mit MPEG-Codierung

Ja (60 Sekunden)

Laserpointer und Taschenlampe

—

1 robuster Lithium-Ionen-Akku (Smart-Technologie)

Falltest aus 2 m Höhe, IP54-Spezifikation, integrierter Objektivdeckel

0,726 kg

2 Jahre, verlängerbar

160 x 120

Für Entfernungen ab 1,2 m immer fokussiert

≤ 0,10 °C bei 30 °C des Zielobjekts (100 mK)

-20 °C bis +250 °C

±2 °C oder 2 % (bei 25 °C; es gilt der größere der beiden Werte)

Nur vollständiges Wärmebild

—

—

—

—

Laserpointer

—

1 robuster Lithium-Ionen-Akku (Smart-Technologie)

Falltest aus 2 m Höhe, IP54-Spezifikation, integrierter Objektivdeckel

0,726 kg

2 Jahre, verlängerbar



# Es ist so einfach, DEN EINSTIEG ZU FINDEN.

Anfangen von Büchern, Online-Kursen und Handbüchern bis hin zur persönlichen Unterstützung durch eigene Experten bietet Ihnen Fluke alle verfügbare Ressourcen, um sicherzustellen, dass Sie Ihre Wärmebildkamera optimal nutzen können.



## FLUKE KURZPORTRÄT

Die Fluke Corporation wurde 1948 gegründet und ist ein weltweit führendes Unternehmen bei Herstellung, Vertrieb und Service von portablen, professionellen elektronischen Test- und Messgeräten und Software. Fluke bietet eine Reihe von Wärmebildkameras an, die für die Verwendung in industriellen/kommerziellen Anwendungen sowie für die Gebäudediagnose und Energieberatung konzipiert und optimiert sind.

**Fluke Deutschland GmbH**

In den Engematten 14  
79286 Glottertal  
Telefon: (069) 2 22 22 02 00  
Telefax: (069) 2 22 22 02 01  
E-Mail: info@de.fluke.nl  
Web: www.fluke.de

**Fluke Vertriebsgesellschaft m.b.H.**

Liebermannstraße F01  
A-2345 Brunn am Gebirge  
Telefon: (01) 928 95 00  
Telefax: (01) 928 95 01  
E-Mail: info@as.fluke.nl  
Web: www.fluke.at

**Fluke (Switzerland) GmbH**

Industrial Division  
Hardstrasse 20  
CH-8303 Bassersdorf  
Telefon: 044 580 75 00  
Telefax: 044 580 75 01  
E-Mail: info@ch.fluke.nl  
Web: www.fluke.ch

© Copyright 2011 Fluke Corporation. Alle Rechte vorbehalten. Gedruckt in den Niederlanden 01/2012. Änderungen vorbehalten.

Fluke. Damit Ihre Welt intakt bleibt  
Pub ID: 11836-ger