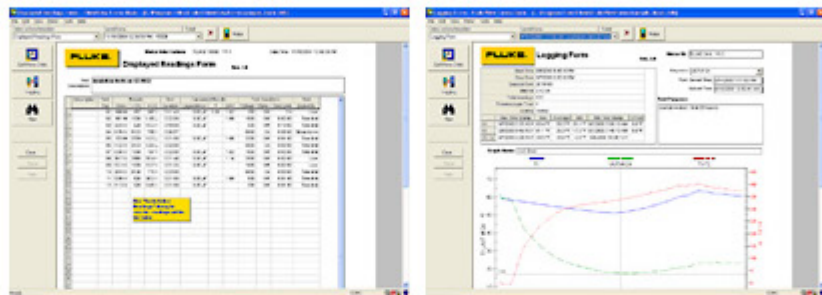


FlukeView® Forms Basic

Benutzer von Messgeräten der Serie 280, Serie 180, 789 und 1550B, die nicht die volle Funktionalität der FlukeView Forms-Software benötigen können die Version FlukeView® Basic verwenden. Übertragen Sie Datenpunkte vom Messgerät zum PC und verwenden Sie die beiden nicht abänderbaren Standardformulare, um Ihre Messwerte in Tabellenform oder grafisch darzustellen. Wenn Sie eine größere Auswahl an Formularen benötigen oder Ihre Formulare mit der FlukeView® Forms Designer-Software an Ihre speziellen Anforderungen anpassen möchten, aktualisieren Sie auf FlukeView® Forms Version 3.0 mit FVF-UG.



PEWA
Messtechnik GmbH

Weidenweg 21
58239 Schwerte

Tel.: 02304-96109-0
Fax: 02304-96109-88
E-Mail: info@pewa.de
Homepage : www.pewa .de

FlukeView Forms-Kompatibilitätsdiagramm

FVF-Option	Messgerät	Kabel**	Anwendungsstufe
FVF-UG	Upgrade nur für Software, Fluke Serie 280, 568, 975, 983	Kein Kabel enthalten	FVF Full (enthält Designer)
FVF-SC1	Fluke 53-II, 54-II, 87-IV*, 89-IV*	Seriell/IRDA	
FVF-SC2	Fluke Serie 280, 789, 1550B, 1653, Serie 180*	USB/IR	
FVF-SC4	Fluke 8808A, 8845A, 8846A, 45*	USB/Seriell	
FVF-BASIC	Fluke Serie 280, 789, 1550B, 1653, Serie 180*	USB/IR	FVF BASIC
FVF-SC5	8808A, 8845A, 8846A, 45*	USB/Seriell	

* Veraltet

** USB-Kabel werden von Microsoft Windows NT 4.0 nicht unterstützt