

Visuelle IR-Thermometer VT04 und VT02

Technische Daten

Erkennen Sie Probleme sofort!

Die Visuellen IR-Thermometer von Fluke sind so praktisch wie ein punktweise messendes Thermometer und bieten gleichzeitig die Vorteile der visuellen Funktionen einer Wärmebildkamera. Dadurch entsteht eine vollkommen neue Messgeräte-Kategorie.

- Unmittelbare Erkennung von Problemen mithilfe der eingebauten Digitalkamera
- Keine Schulung erforderlich
- Ein Werkzeug im Taschenformat
- Äußerst preisgünstig



Damit Ihnen nichts mehr entgeht

Jedes visuelle IR-Thermometer von Fluke verfügt über eine integrierte Digitalkamera mit überblendbarer Wärmekarte – einer Art thermischer Landkarte – zum exakten Erkennen der Problemstelle.

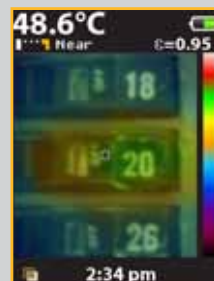
Temperatur im Zentralpunkt (°C/°F)



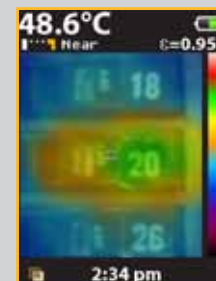
Digitalbild zur Abbildung der Anordnung

Sie können deutlich erkennen, dass Schalter 20 überlastet ist, und Ihre Ergebnisse weitermelden.

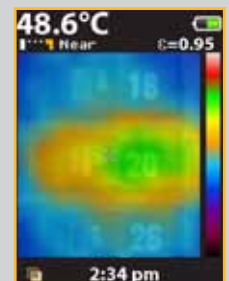
Überblendung mit Wärmekarte



25 % Wärmekarte



50 % Wärmekarte



75 % Wärmekarte

Erkennen Sie den Unterschied!

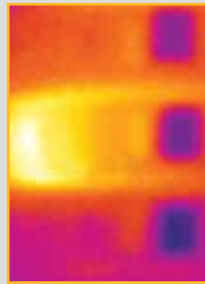
Hier sehen Sie, dass es mit einem herkömmlichen IR-Thermometer und einer Wärmebildkamera der Einstiegsklasse äußerst schwierig ist, das Problem an Schalter 20 schnell zu erkennen und jemandem mitzuteilen.



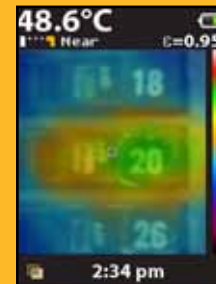
Sichtprüfung
Mit bloßem Auge sind keine Probleme zu erkennen.



Herkömmliches IR-Thermometer
Optimiert für Einzelpunktmessungen



Wärmebildkamera der Einstiegsklasse
Die genaue Position lässt sich nur schwer erkennen.



Visuelles IR-Thermometer
Digitales Bild mit einblendbarer Wärmekarte („Thermische Landkarte“), erkennt den genauen Ort des Problems.

Hauptmerkmale eines Visuellen IR-Thermometers

Äußerst preisgünstig

Nur halb so teuer wie Wärmebildkameras, die zusätzlich Schulung und Software erfordern

Integrierte Digitalkamera

Jedes Visuelle IR-Thermometer von Fluke verfügt über eine eingebaute Digitalkamera

Exklusive Überblendung mit Wärmekarte

Überblenden Sie Sicht- und Wärmebilder, um so unmittelbar die exakte Position der Problemstelle zu erkennen. Überblenden Sie mit nur einer einzigen Taste das Wärmebild mit 0 %, 25 %, 50 %, 75 % oder vollständig.

Keine Schulung erforderlich

Vollautomatisch durch eingebaute Intelligenz

Ein Werkzeug im Taschenformat

Um vierzig Prozent kleiner als Einsteigermodelle von Wärmebildkameras

SmartView® Software zur Berichterstattung

Speichern Sie bis zu 10.000 Bilder pro GB auf der im Lieferumfang enthaltenen SD-Karte, und erstellen Sie professionelle Berichte mit der ebenfalls enthaltenen professionellen Software.

Tracker für heiße und kalte Messpunkte

Erkennt automatisch den heißesten und den kältesten Punkt im Gesichtsfeld

Das Fluke VT04 verfügt über zusätzliche leistungsstarke Funktionen:

Hohe Auflösung mit der PyroBlend™ Plus Technologie

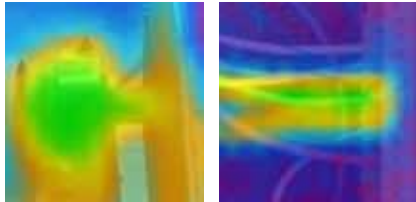
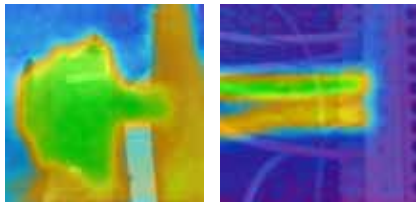
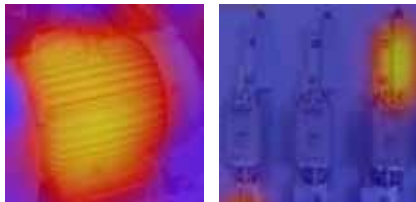
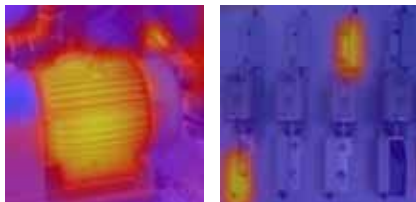
- Bestes Gesichtsfeld in dieser Klasse für enge Räume: 28° x 28°
- Vierfach schärfere Bilder: VT04 im Vergleich zu VT02

Alarm- und Zeitrafferfunktionen

- **Alarm bei zu hohen und zu niedrigen Temperaturen** – Wenn die vom Benutzer eingestellte Temperatur überschritten wird, blinkt der Bildschirm
- **Bilder im Zeitraffer anzeigen** – Erfassen Sie Bilder automatisch
- **Auto-monitor™ Alarm** – Nehmen Sie automatisch Bilder auf, nachdem ein Alarm ausgelöst wurde

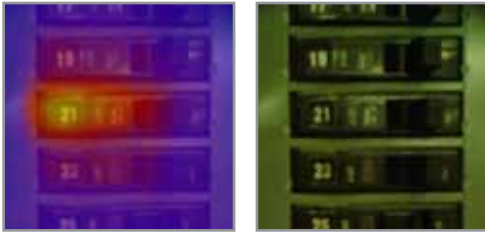


Technische Daten

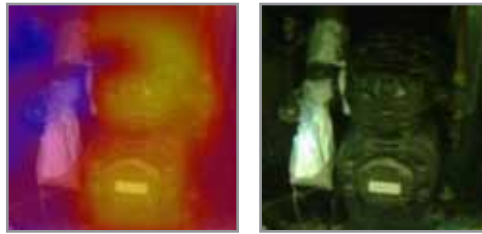
Leistungsmerkmale	VT02	VT04
Integrierte Digitalkamera	Ja	
Überblendung mit Wärmekarte	Ja (5 Überblendungsmodi)	
Optisches Bildsystem	PyroBlend™ Optik 	PyroBlend™ Plus Optik *4x schärferes Bild als VT02 
Gesichtsfeld	20° x 20° 	28° x 28° 
Alarmer bei hohen und niedrigen Temperaturen	–	Ja
Bilder im Zeitraffer anzeigen	–	Ja
Auto-monitor Alarm	–	Ja
Akkutyp	Vier (4) AA-Akkus	Li-Ionen-Akku
Schulung	Keine Schulung erforderlich	
Ergonomie	Schlankes Design im Taschenformat	
Heiß-/Kalt-Markierungen	Ja	
Allgemein		
Betriebsdauer mit einem Akkusatz	Acht (8) Stunden	
Temperaturmessbereich	-10 °C bis +250 °C (14 °F bis 482 °F)	
Ungenauigkeit der Temperaturmessung	+/- 2 °C oder +/- 2 %	
Temperaturmessung	Ja, Mittelpunkt	
Speichermedium (MicroSD-Karte)	Speichern von bis zu 10.000 Bildern je GB (4-GB-Karte im Lieferumfang)	
Infrarot-Spektralbereich	6,5 µm bis 14 µm	
Messpegel und Messspanne	Automatisch	
Fokussierung	Fokussierung nicht notwendig, dank integrierter Intelligenz keine Schulung erforderlich	
Möglichkeiten für Fokussierung – exklusive, vom Benutzer aktivierbare NAH/FERN-Optionen	NAH < 23 cm (9 Zoll); FERN > 23 cm (9 Zoll)	
Maße	21 cm x 7,5 cm x 5,5 cm (8,3 Zoll x 3 Zoll x 2,2 Zoll); < 300 g (10,5 oz.)	
Dateiformat	.is2-Format, gespeichert auf SD-Karte. Benutzer kann in SmartView professionelle Berichte erstellen und Bilder exportieren (BMP, DIB, GIF, SPE, FIF, SPEG, JPG, PNG, TIF und TIFF)	
Sicherheit und Zertifikate	CFR47: 2009 Class A, Part 15, Subpart B; CE: EN 61326:2006; IEC/EN 61010-1:2010	
Gewährleistung	Zwei (2) Jahre	

Die wichtigsten Anwendungen

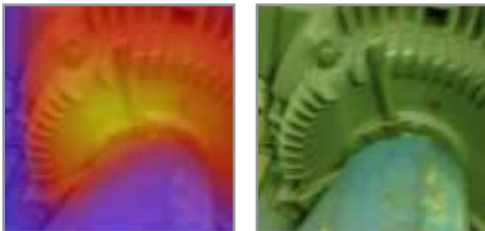
Überlastete Schalteinrichtungen



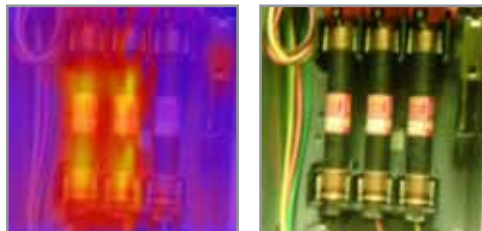
Beurteilen von thermischen Expansionsventilen von Verdichtern



Überhitzte Motoren



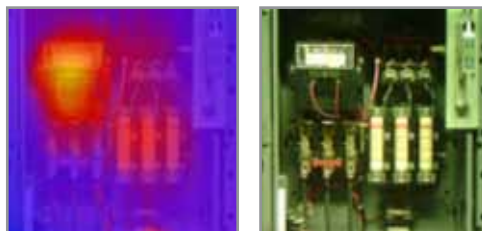
Asymmetrien in dreiphasigen Stromversorgungen



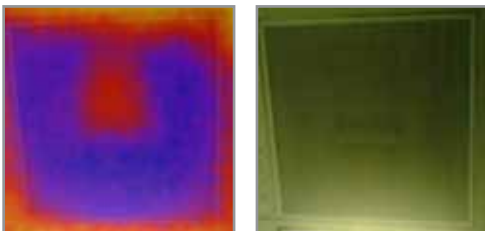
Überhitzte Lager



Kombinationsstarter



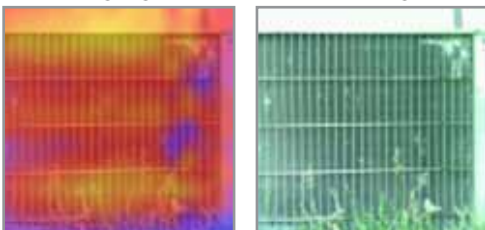
Defekte Lüftungsclappen



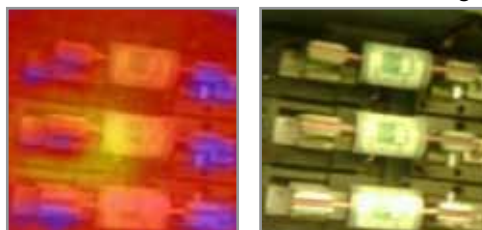
Normale Betriebstemperatur an betriebsnotwendigen Schalteinrichtungen



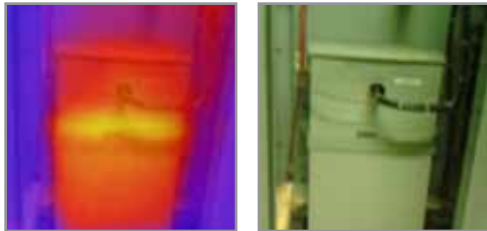
Ungewöhnliche Wärmemuster in Verflüssigergeräten von Klimaanlage



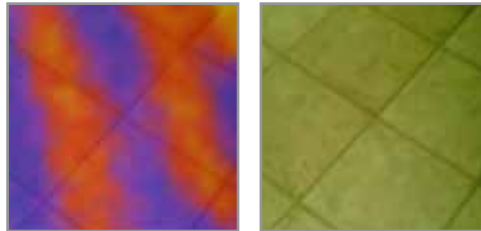
Erkennen von Problemen an Schaltanlagen



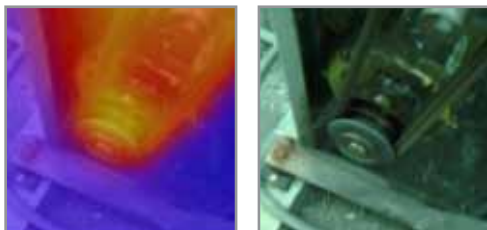
Überwachen von Kondensatoren für die Blindleistungskompensation



Sicherstellen der Funktionstüchtigkeit von Fußbodenheizungen



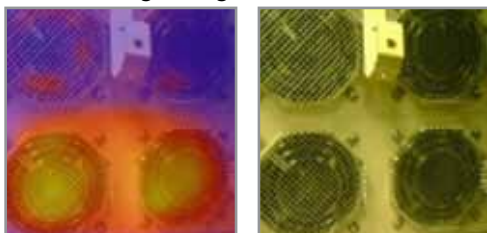
Überhitzen von Antriebsriemen und Riemenscheiben



Erkennen von möglichen Wärmeverlusten an Türen und Fenstern



Überprüfen von Ventilatoren von Hochleistungsanlagen



Your Results Matter™

Bestellinformationen

- FLK-VT04** Visuelles IR-Thermometer VT04
- FLK-VT02** Visuelles IR-Thermometer VT02

Im Lieferumfang enthalten

Hartschalenkoffer, Trageschleife, miniSD-Karte mit Adapter, SmartView® Software auf CD, Lithium-Ionen-Akkus und Micro-USB-Ladegerät/Stromversorgung (einschließlich Netzadapter) (VT04) oder 4 AA-Batterien (VT02), gedruckte Kurzanleitung in Deutsch, Chinesisch vereinfacht, Englisch, Französisch und Spanisch, weitere auf CD. Benutzerhandbuch auf CD (21 Sprachen)

Optionen

- FLK-VT04-CHARGER** Zusätzliches Ladegerät für VT04
- FLK-VT-HOLSTER** Holster für VT02 und VT04
- C90** Gepolsterte Tragetasche C90

Sparen Sie Geld mit Fluke Kits:

- FLK-VT04-MAINT-KIT** Bestehend aus einem Visuellen IR-Thermometer VT04 und einem Isolations-Multimeter 1507
- FLK-VT04-HVAC-KIT** Bestehend aus einem Visuellen IR-Thermometer VT04, einer Echtheffektiv-Strommesszange 902 für HLK-Technik und einem Digitalmultimeter 116
- FLK-VT04-ELEC-KIT** Bestehend aus einem Visuellen IR-Thermometer VT04, einem Multimeter 117 für Elektriker und einer Echtheffektiv-Strommesszange 376 für Gleich- und Wechselstrom

Fluke Deutschland GmbH
 In den Engematten 14
 79286 Glottertal
 Telefon: (069) 2 22 22 02 00
 Telefax: (069) 2 22 22 02 01
 E-Mail: info@de.fluke.nl
 Web: www.fluke.de

Beratung zu Produkteigenschaften und Spezifikationen:
 Telefon: (07684) 8 00 95 45

Beratung zu Anwendungen, Software und Normen:
 Telefon: 0900 1 35 85 33
 (€ 0,99 pro Minute aus dem deutschen Festnetz, zzgl. MwSt., Mobilfunkgebühren können abweichen)
 E-Mail: hotline@fluke.com

Fluke Vertriebsgesellschaft m.b.H.
 Liebermannstraße F01
 A-2345 Brunn am Gebirge
 Telefon: (01) 928 95 00
 Telefax: (01) 928 95 01
 E-Mail: info@as.fluke.nl
 Web: www.fluke.at

Fluke (Switzerland) GmbH
 Industrial Division
 Hardstrasse 20
 CH-8303 Bassersdorf
 Telefon: 044 580 75 00
 Telefax: 044 580 75 01
 E-Mail: info@ch.fluke.nl
 Web: www.fluke.ch

© 2013Fluke Corporation. Alle Rechte vorbehalten.
 Änderungen vorbehalten.
 08/2013 Pub_ID: 12096-ger

Dieses Dokument darf nicht ohne die schriftliche Genehmigung der Fluke Corporation geändert werden.