

# Präzisions-Temperaturlogger Pt 1000

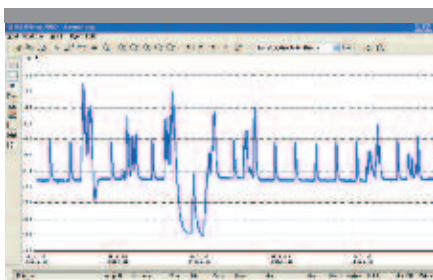
## EBI 2T-Serie 300



### Technische Daten

Typ	EBI 2T-311 / EBI 2T-312 / EBI 2T-313
Anzahl der Kanäle	1, 2 oder 4
Speicher	bis 60.000 Messwerte
Messbereich	-50°C ... +150°C -50 °C ... +400°C gegen Aufpreis -200°C ... +50°C gegen Aufpreis -100°C ... +100°C gegen Aufpreis
Messgenauigkeit	±0,4°C ±1 Digit
Auflösung	0,1°C
Display-Funktion	Gehäusetemperatur -20°C ... +50°C
Messtakt	wählbar von 1 s bis 8 h
Messmodus	endlos, Start/Stop
Batterie	3,6 V Lithium
Batterie-Betriebsdauer	ca. 5 bis 8 Jahre
Abmessungen	96 x 48 x 28 mm
Gewicht	100g
Schutzklasse	IP 40
Zertifikat	3 Punkt Werkskalibrierung

### EBI 2T-Serie



### Anwendungen

- Temperaturaufzeichnung
- Kühl- und Tiefkühlräume
- Kühltheken
- Labor

### Eigenschaften

- Hohe Genauigkeit
- verschiedene Fühler lieferbar
- Programmierung und Auswertung mit PC
- Aktuelle Messwerte ablesbar
- Werkskalibrierzertifikat

Bezeichnung	Typ	Artikel-Nr.
Temperaturlogger f. 1 ext. Fühler	EBI 2T-311	1641-1214
Temperaturlogger f. 2 ext. Fühler	EBI 2T-312	1641-1424
Temperaturlogger f. 4 ext. Fühler	EBI 2T-313	1641-1834
Interface-Set (ohne Software)	EBI KSY-RS 232	1340-2084
Software (Standard-Version)	EBI Winlog 2000-S	1340-2300

### Bemerkung

Software, Interfaces und Fühler siehe Seite 74 - 75.



PEWA  
Messtechnik GmbH

Weidenweg 21  
58239 Schwerte

Tel.: 02304-96109-0  
Fax: 02304-96109-88

E-Mail: info@pewa.de  
Homepage : www.pewa.de