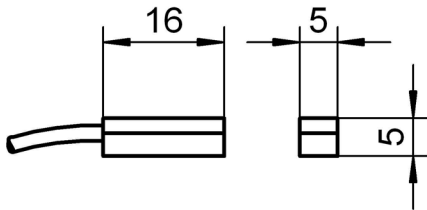


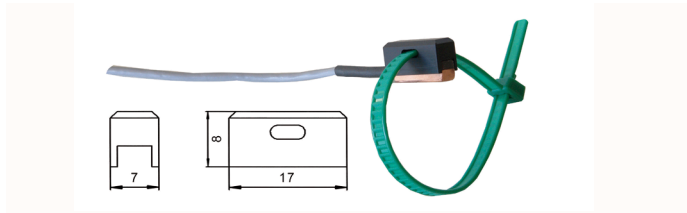
NTC-Fühler FNA 611



für Oberflächenmessung

Genauigkeit: NTC, siehe Seite 07.04
 Messspitze: Einsatzbereich -10...+90 °C
 Kupfer, plan
 T_{90} : 20 s
 Kabel: 2 m PVC

Oberflächenfühler **Best. Nr. FNA611**



Zubehör:
 Halter für Befestigung
 mit Kabelbinder

Best-Nr. ZB9611RM

NTC-Fühler FN 0001 K



ungeschütztes Sensorelement mit Kabel



Genauigkeit: NTC, siehe Seite 07.04
 Messspitze: Sensorelement ungeschützt
 Einsatzbereich: -20...+100°C
 Anschlußdrähte: ca. 180 mm, Fluorpolymer-isoliert
 Anschlußkabel: 2 m PVC, dünne Tonarmlitze
 Einsatzbereich: -10...+90°C
 Kabelübergang überschrumpft

NTC-Fühler mit Kabel,
 freie Enden

Best. Nr. FN0001K

Option:

ALMEMO® Stecker inkl. Montage

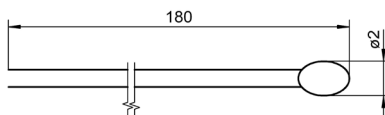
Einfachstecker für 1 Fühler

Best. Nr. OT9040AS

Doppelstecker für 2 Fühler

Best. Nr. OT9040AS2

NTC-Sensorelement FN 0001



ungeschütztes Sensorelement zum Eigenbau von Fühlern

Genauigkeit: NTC, siehe Seite 07.04
 Messspitze: Einsatzbereich -20...+100 °C
 Sensor

Anschlußdrähte: 180 mm, Fluorpolymer-isoliert

Sensor

Best. Nr. FN0001