

# Sicherheit rund um den Tank – effizient heizen, sicher wohnen, Umwelt schützen!




PEWA  
Messtechnik GmbH

Weidenweg 21  
58239 Schwerte

Tel.: 02304-96109-0  
Fax: 02304-96109-88  
E-Mail: [info@pewa.de](mailto:info@pewa.de)  
Homepage: [www.pewa.de](http://www.pewa.de)
















# Das komplette Programm für professionellen

	Produkt	Medien	Anwendung
<b>ABFÜLLSICHERUNGEN</b> gemäß EN 13616 (TRbF 511/512)			
	<b>Grenzwertgeber GWG 12 K</b> mit gelber, grauer oder ohne Armatur. GWG 12 K/1 gelb auch mit mechanischem Füllstandmessgerät oder Entnahmegarnitur.	<ul style="list-style-type: none"> <li>■ Heizöl EL</li> <li>■ Dieselkraftstoff</li> <li>■ Bioheizöl/-diesel</li> </ul>	  Für Batterietanks in Aufstellräumen: Tanks aus Stahlblech, standortgeschweißte Rechtecktanks und Kunststoffbehälter. <b>Allgemeine bauaufsichtliche Zulassung: Z-65.17-182</b>
	<b>Grenzwertgeber GWG 23</b> mit gelber oder grauer Armatur. Auch mit Teleskoprohr zur Höheneinstellung.	<ul style="list-style-type: none"> <li>■ Heizöl EL</li> <li>■ Dieselkraftstoff</li> <li>■ Bioheizöl/-diesel</li> <li>■ Ottokraftstoff*</li> </ul>	 Für ober- und unterirdische Außenbehälter: Zylindrisch liegende Tanks aus Stahl oder Kunststoff und zylindrisch stehende Tanks aus Stahl. <b>Allgemeine bauaufsichtliche Zulassung: Z-65.17-366</b> <b>Gelbe Armatur: Ex II 1 G Ex ia IIB T3</b>
	<b>Grenzwertgeber GWG 81</b> Ex-geschützt, mit GWG-Armatur aus Messing. Auch mit Kabelanschlussdose am Rohrende und GWG-Armatur für Wandmontage.	<ul style="list-style-type: none"> <li>■ Heizöl EL</li> <li>■ Div. Kraftstoffe</li> <li>■ Spezialbenzine</li> <li>■ Aliphatische Kohlenwasserstoffe</li> </ul>	 Für ober- und unterirdische Außenbehälter: nach EN 12285-1, 12285-2, DIN 6624-1, 6624-2, 6619-1, 6619-2, 6623-1, 6623-2. <b>Allgemeine bauaufsichtliche Zulassung: Z-65.17-362,</b> <b>EG-Baumusterprüfbescheinigung TÜV 03 ATEX 2034</b> <b>Ex II 1G Ex ia IIB T3 und Ex II 1/2G Ex ia IIB T3</b>
<b>ÜBERFÜLLSICHERUNGEN</b> und nach WHG/VAwS			
	<b>Überfüllsicherung UFS 01</b> mit optischem/akustischem Alarm, Prüf-/Quittiertaste und 2 Relaisausgängen.	<ul style="list-style-type: none"> <li>■ Brennbare Flüssigkeiten</li> <li>■ Nichtbrennbare wassergefährdende Flüssigkeiten</li> </ul>	Unterbricht bei Erreichen des höchstzulässigen Füllstandes den Füllvorgang an ortsfesten Tanks. Für Standaufnehmer der Baureihe 76 und UFS 01. <b>Allgemeine bauaufsichtliche Zulassung: Z-65.11-18</b>
<b>TANKENTNAHMEINRICHTUNGEN / SICHERHEITSARMATUREN</b>			
	<b>Kombinationsarmaturen Euroflex 3 / Miniflex 3</b> mit Schnellschlussventil, Saug- und Messleitung sowie Rückschlagventil.	<ul style="list-style-type: none"> <li>■ Heizöl EL</li> <li>■ Dieselkraftstoff</li> <li>■ Bioheizöl/-diesel</li> </ul>	  <b>Bauartzulassung Euroflex: 01/BAM/ 3.10/1/1/85.</b> <b>TÜV-Bericht Nr. S218 2005 Z1</b>
	<b>Antihebertventile KAV / MAV</b>	<ul style="list-style-type: none"> <li>■ Heizöl EL</li> <li>■ Dieselkraftstoff</li> <li>■ Bioheizöl/-diesel</li> </ul>	  Für ölführende Rohrleitungen. Verhindert bei Undichtigkeit der Saugleitung das Aushebern, Auslaufen von Heizöl aus dem Tank. <b>Allgemeine bauaufsichtliche Zulassung: Z-65.50-415</b>
	<b>Automatische Heizölentlüfter Flow-Control 3/M</b> mit 2 getrennten Schwimmerkammern.	<ul style="list-style-type: none"> <li>■ Heizöl EL</li> <li>■ Dieselkraftstoff</li> <li>■ Bioheizöl/-diesel</li> <li>■ Pflanzliche Öle</li> </ul>	  Für den Einsatz in Einstrangsystemen mit Rücklaufzuführung in Ölfeuerungsanlagen. <b>TÜV-geprüft: V132 2007 V1</b>
	<b>Automatische Heizölentlüfter FloCo-Top Serie</b> mit integriertem Filter und Absperrventil. FloCo-TOP-2 mit Mehrfachfilterung.	<ul style="list-style-type: none"> <li>■ Heizöl EL</li> <li>■ Dieselkraftstoff</li> <li>■ Bioheizöl/-diesel</li> </ul>	  Für den Einsatz in Einstrangsystemen mit Rücklaufzuführung. Die Sicherheits-Schwimmerkammer verhindert, dass Ölschaum austreten kann. Mehrfachfilterung für höchsten Fraktionsabscheidegrad von Schmutzpartikeln. <b>TÜV-geprüft: S 8 2009V3</b>
<b>FÜLLSTANDMESSGERÄTE</b>			
	<b>MT-Profil R</b> Anzeige in cm-Füllhöhe	<ul style="list-style-type: none"> <li>■ Heizöl EL</li> <li>■ Dieselkraftstoff</li> <li>■ Bioheizöl/-diesel</li> <li>■ Wasser</li> </ul>	  Universeller Einsatz. Messbereich: 0/150 cm bis 0/250 cm
	<b>Unitop</b> Anzeige in %-Volumen	<ul style="list-style-type: none"> <li>■ Heizöl EL</li> <li>■ Dieselkraftstoff</li> <li>■ FAME</li> <li>■ AdBlue®</li> <li>■ Wasser</li> </ul>	Verschiedene Versionen für Tankhöhen von 700–4.000 mm
	<b>DIT</b> Anzeige in l, m³, %- oder mm-Füllhöhe	<ul style="list-style-type: none"> <li>■ Heizöl</li> <li>■ Dieselkraftstoff</li> <li>■ Bioheizöl/-diesel</li> <li>■ Wasser</li> </ul>	 Für Tankhöhen von 900–3.000 mm

\*Für den Einsatz im jeweiligen Medium gelten gesonderte Bedingungen.

# Tankschutz und sichere Heizöllagerung.

	Produkt	Medien	Anwendung
	<b>TankControl</b> Graphische Anzeige von Füllstand, Verbrauch und Reichweite in l, m <sup>3</sup> , % oder mm-Füllhöhe 1 Kanal/2 Kanal	<ul style="list-style-type: none"> <li>■ Heizöl EL, L</li> <li>■ Dieselkraftstoff</li> <li>■ Bioheizöl/-diesel</li> <li>■ Wasser</li> </ul> 	Zur kontinuierlichen Füllstandmessung und Meldung von Minimal- oder Maximalfüllständen sowie Füllstandregelung. Für Tankhöhen von 900 bis 4.000 mm.
	<b>Füllstandgrenzschalter Minimelder/Maximelder</b> mit Magnetschwimmerschalter 1 Kanal	<ul style="list-style-type: none"> <li>■ Wasser</li> <li>■ Heizöl EL, L, M</li> <li>■ Öl-Wassergemische</li> <li>■ Neutrale Flüssigkeiten</li> </ul>	Geeignet zur Meldung von Minimal- oder Maximalfüllständen.
<b>WATCHDOG WARNGERÄTE</b> gemäß DWA-A 791/779			
	<b>Ölmelder OM 5</b> mit optischem/akustischem Alarm, Prüf/Quittiertaste und Relaisausgang. 5 Kanal	<ul style="list-style-type: none"> <li>■ Heizöl EL, L, M</li> <li>■ Dieselkraftstoff</li> <li>■ Schmieröle</li> <li>■ Getriebe-/Motorenöle</li> <li>■ Hydraulik/Pflanzen- und Transformatorenöle</li> </ul>	Für Auffangräume unter ölverbrauchenden Geräten, Rohr- und Kabelkanälen, Pumpen und Regelstationen, Behältern und Tanks.  <b>Allgemeine bauaufsichtliche Zulassung: Z-65.40-214</b>
	<b>Öl-Wasser-Warngerät ÖWWG 3</b> mit optischem/akustischem Alarm, Prüf/Quittiertaste und Relaisausgang. 1 Kanal	<ul style="list-style-type: none"> <li>■ Elektrisch leitende und nicht leitende Flüssigkeiten</li> </ul>	Meldet Flüssigkeitsansammlungen, die z. B. durch Tank-Lecks, Rückstau oder Überflutungen auftreten können.  <b>Allgemeine bauaufsichtliche Zulassung: Z-65.40-339</b>
<b>LECKANZEIGERGERÄTE</b>			
	<b>Leckanzeigergerät LAS</b> mit Nutzinhalt ohne Zusatzbehälter von 0,7 l bis 6,6 l. Auch mit Gitterzylinder (E) für Ex-Anwendungen.	<ul style="list-style-type: none"> <li>■ Brennbare Flüssigkeiten</li> <li>■ Nichtbrennbare wassergefährdende Flüssigkeiten</li> </ul>	Zur Überwachung von oberirdischen, doppelwandigen Behältern mit bis zu 100.000 l Füllmenge (bei Einsatz von Zusatzbehältern).  <b>Allgemeine bauaufsichtliche Zulassung: Z-65.24-381</b>
	<b>Leckanzeigergerät LAG</b> nach WHG/VAwS und BetrSichV. Für Ex-Anwendungen auch als eigensichere Version. 1 Kanal	<ul style="list-style-type: none"> <li>■ Brennbare Flüssigkeiten der Gefahrklasse A I, A II, A III und B (VbF)</li> <li>■ Nichtbrennbare wassergefährdende Flüssigkeiten</li> </ul>	Zur Überwachung von doppelwandigen Behältern mit Flüssigkeit im Überwachungsraum.  <b>Allgemeine bauaufsichtliche Zulassung: Z-65.24-380</b>
	<b>Leckanzeigergerät Eurovac</b> auf Hoch- oder Niedervakuumbasis 	<ul style="list-style-type: none"> <li>■ Brennbare Flüssigkeiten der Gefahrklasse A III</li> <li>■ AdBlue® (Harnstofflösung 32,5 %)</li> <li>■ Nichtbrennbare wassergefährdende Flüssigkeiten</li> </ul>	Zur Überwachung von ober- oder unterirdischen doppelwandigen Behältern und einwandigen Behältern mit Innenhülle.  <b>Allgemeine bauaufsichtliche Zulassung: Z-65.22-382/ Z-65.22-4</b>
	<b>Leckanzeigergerät Europress</b> auf Überdruckbasis 	<ul style="list-style-type: none"> <li>■ Brennbare Flüssigkeiten der Gefahrklasse A I, A II, A III und B</li> <li>■ AdBlue® (Harnstofflösung 32,5 %)</li> <li>■ Nichtbrennbare wassergefährdende Flüssigkeiten</li> </ul>	Zur Überwachung von doppelwandigen Behältern.  <b>Allgemeine bauaufsichtliche Zulassung: Z-65.23-3</b>
<b>TRAGBARE MESS-, KONTROLL- UND PRÜFGERÄTE</b>			
	<b>Grenzwertgebertestgerät GPR 4</b> mit Funktionsanzeige oder Störmeldung über Signalleuchte.	<ul style="list-style-type: none"> <li>■ Heizöl EL, L, M</li> <li>■ Dieselkraftstoff</li> </ul>	Für den Einsatz an Tanks. Nicht gestattet für Tanks mit Ex-gefährdeten Medien oder in Ex-gefährdeten Bereichen.
	<b>Kondenswasser-Testgerät KWT 5</b> mit optischer Anzeige	<ul style="list-style-type: none"> <li>■ Heizöl EL, L, M</li> <li>■ Dieselkraftstoff</li> </ul>	Zur Ermittlung des Kondenswasserstandes in Tanks.



## Professionelle Ausrüstung und überzeugende Lösungen für Tankschutz und Regen- wassernutzung.

Unser Sortiment für sicheren und komfortablen Betrieb von Heizungsanlagen und Heizöltanks reduziert die Betriebskosten, hilft bei der optimalen Disposition von Brennstoffen, warnt rechtzeitig vor Gefahrensituationen und leistet einen aktiven Beitrag zum Umweltschutz. Und das unabhängig vom Einsatzort, der Behältergröße oder dem zu lagernden Medium.

In Kombination mit dem Ereignismeldesystem EMS übermitteln die Warngeräte Ereignisse wie Reserve- und Fehlermeldungen, Füllstanddaten, Störungen oder Unfälle sofort per SMS. Mit dem AFRISO Net Webservice können zusätzlich Daten visualisiert, aufgezeichnet und verwaltet werden.



### Vorteile – Ihr Nutzen

- + Komplettes Sortiment für den professionellen Tankschutz aus einer Hand
- + Maximale Absicherung gegen Heizölunfälle durch Markenprodukte mit allgemeiner bauaufsichtlicher Zulassung
- + Chemische Beständigkeit auch bei Verwendung von Biodiesel, Bioheizöl oder Beimischungen
- + Absolut geruchsdicht – PROOFED BARRIER® bei Sicherheitsarmaturen und Tankentnahmeeinrichtungen
- + Passgenaue, vorgefertigte Innenhüllen und Tankraumauskleidungen für die einfache Montage
- + 10 Jahre Gewährleistung auf Material und Verarbeitung der Kunststoff-Innenhüllen
- + Einbaufertige Armaturen inklusive erforderlichem Montagezubehör



Das Qualitätslabel PROOFED BARRIER® kennzeichnet Produkte, die geruchsdicht sind. Es wird vom Fraunhofer-Institut (IVV) in Freising ausschließlich für Komponenten erteilt, die anspruchsvolle Erst- und Wiederholungsprüfungen bestehen.



Das Label Bio-Öl bestätigt die chemische Beständigkeit und garantiert die volle Einsatz- und Funktionsfähigkeit der Produkte auch bei Verwendung von Biodiesel, Bioheizöl oder Beimischungen. Die prozentuale Angabe entspricht dem Wert der maximal zulässigen Beimischung.

1 EMS zur Fernmeldung von Störungen und Warnung vor Gefahrensituationen direkt auf das Handy

2 Füllrohrverschluss mit integriertem Grenzwertgeberstecker

3 Entlüftungshaube

4 Füllstandmessgerät TankControl

5 Öl-Wasser-Warngerät

6 Gas- und Rauchmelder GRM/Sensor

7 Füllstandanzeiger MT-Profil

8 Grenzwertgeber

9 Tankentnahmeeinrichtung Euroflex

10 Kolben-Antiheberventil KAV

11 Reißleine

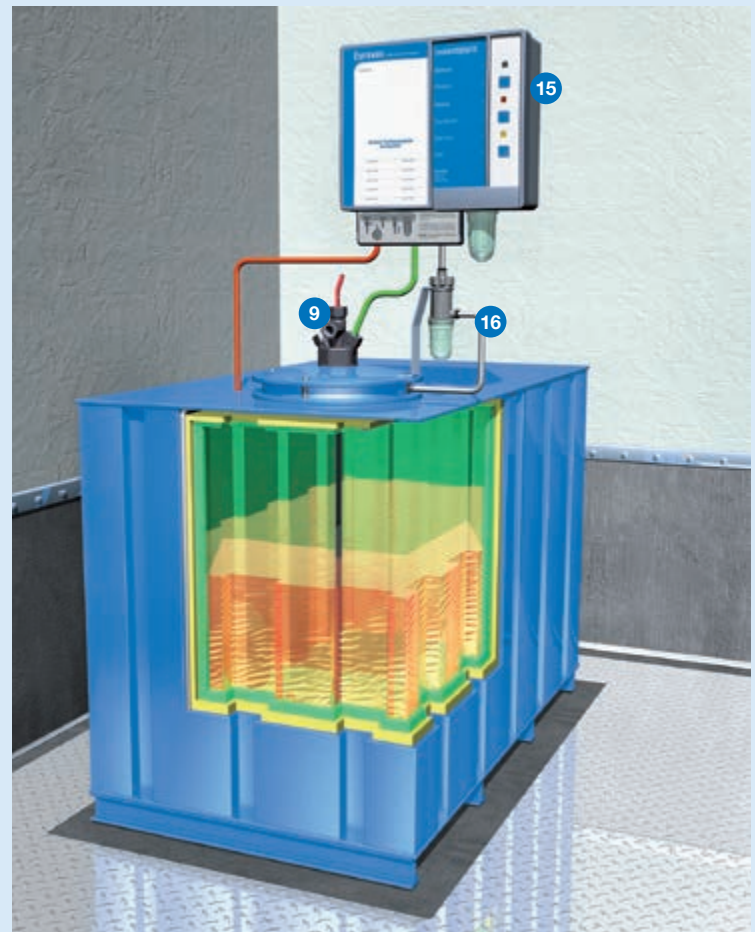
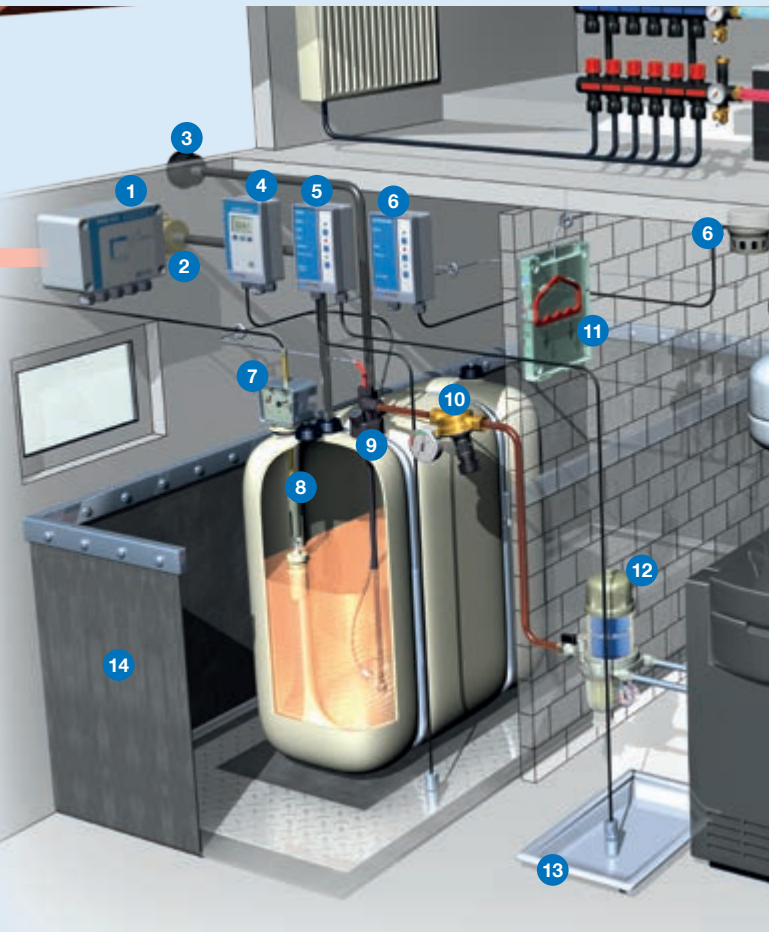
12 Automatischer Heizölentlüfter der FloCo-TOP Serie

13 Auffangwanne

14 Tankraumauskleidung

15 Leckanzeigergerät Eurovac

16 Flüssigkeitssperre aus schlagfestem, witterungsbeständigen Kunststoff



## Sicherer Betrieb von Heizölanlagen

AFRISO bietet „Sicherheit rund um Tank und Heizung“. Dahinter steht ein breites Lieferprogramm für die Haus- und Gebäudetechnik. Zudem komplettiert eine große Auswahl an Warngeräten zur schnellen Detektion von Füllständen, unerwünschten Flüssigkeitsansammlungen, Leckagen, Gasen oder Rauch dieses umfangreiche Sortiment.

Durch Beschädigungen, wie z. B. Setzrisse, können Öltank-Schutzräume undicht werden. Die AFRISO Tankraumauskleidung ermöglicht den sicheren Schutz des Tankraums bei Sanierung und Neuinstallation.

## Leckschutzauskleidung

Durch den Einbau einer maßgeschneiderten AFRISO Leckschutzauskleidung werden z. B. einwandige Stahltanks doppelwandig. Aufwändige Auffangwannen oder Auffangräume werden überflüssig. Selbst wenn die Tankwand von außen undicht werden sollte, kann kein Öl auslaufen. Der Leckanzeiger Eurovac kontrolliert über ein gleichmäßiges Vakuum im Überwachungsraum zwischen Innenhülle und Tankwand permanent die Dichtheit beider Wandungen. Störungen und Undichtheiten werden sofort gemeldet.



17 Peilrohr

18 Peilrohrverschluss

19 Peilstab

20 Füllverschluss

21 Füllrohr mit Tauchrohr

22 Kondensatgefäß

23 Füllstandmessgerät Unitop

24 Regenwasser-System-Center RWSC

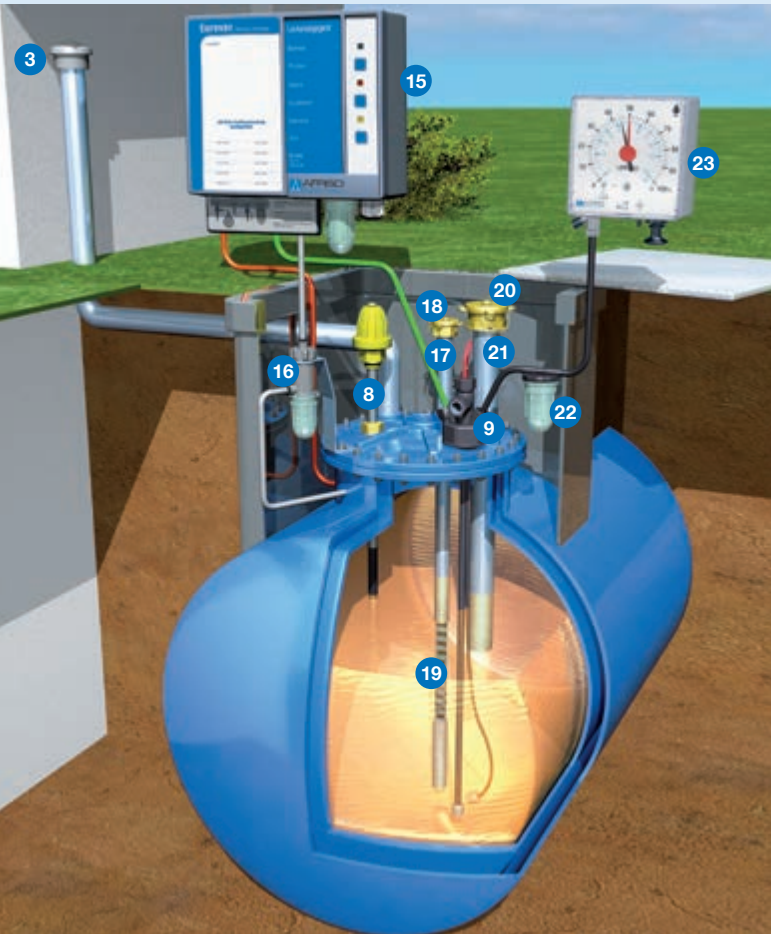
25 Regenwasserfilter

26 Domdeckel aus Kunststoff

27 Schwimmende Ansauggarnitur

28 Füllstandsonde

29 Beruhigter Zulauf



## Lecküberwachung

### Einsatzbereiche

- Zylindrische Tanks aus Stahl oder Kunststoff (GfK)
- Doppelwandige Stahltanks
- Kellergeschweißte Stahltanks
- Kugeltanks
- Öllageräume/Auffangräume
- Behälter, Zisternen, Sickergruben

### Medien

- Heizöl EL
- Dieselmotorkraftstoff
- Bioheizöl mit max. 20 % FAME
- Biodiesel mit max. 20 % FAME
- AHL
- AdBlue®
- Regenwasser

## Öltank-Umrüstsets

Gerade wenn Öltanks ausgedient haben, auf andere Energieträger umgestellt wird oder alte unbenutzte Klärgruben und Zisternen vorhanden sind, können die Behälter mit einer Kunststoff-Innenhülle zum Regenwasserspeicher umgerüstet und in Regenwassernutzungsanlagen integriert werden. Verschiedene Umrüstsets, Innenhüllen, Zusatzgeräte und umfangreiches Zubehör stehen zur Auswahl.

# Qualitätsprodukte von AFRISO

Qualität wird bei AFRISO systematisch geplant und in jeder Phase der Produktentstehung gelenkt und überwacht. Das bestätigen nationale und internationale Zulassungen und Zertifikate. Jede Neuentwicklung wird sorgfältig projektiert, entwickelt, dokumen-

tiert und getestet. Der Erfahrungsschatz aus zahlreichen Anwendungen, modernste Produktionsverfahren und eine außergewöhnliche Fertigungstiefe machen uns zu einem zuverlässigen Partner und garantieren höchste Produktqualität.

## 4 Füllstandmessgerät TankControl

Zur Füllstandmessung und Meldung von Minimalfüllständen oder Füllstandsdifferenzen in kommunizierenden Tanks.

- Optimale Disposition von Brennstoffen
- Mit optischem/akustischem Alarm, Quittiertaste und 2 Relais
- Graphische Anzeige von Verbrauch und Reichweite
- Fernmessung bis 15 m
- Für Medien Heizöl EL, L, Dieselloskraftstoff, Bioheizöl/-diesel, Wasser



## 9 Tankentnahmeeinrichtung Euroflex

Einbaufertige Kombinationsarmatur als Tankentnahmeeinrichtung für Heizöl.

- Durchsatz bis 150 l/h
- Integrierter Messleitungsanschluss für pneumatische Füllstandmessung
- Schnellschlussventil mit Kipphebel für Fernabstellung z. B. über Reißleine
- Schnelle Montage mittels universeller Klemmringverschraubung
- Dient gleichzeitig als Isoliertrennstück



## 10 Kolben-Antiheberventil KAV

Für ölführende Rohrleitungen. Verhindert bei Undichtigkeit der Saugleitung das Aushebern, Auslaufen von Heizöl aus dem Tank.

- Kolben statt Membrane - höchste Funktionssicherheit auch bei Verschmutzung, Vereisung oder Systemüberdruck
- Zugelassen für den Einsatz im Freien (Domschacht) bis -25 °C
- Höhenunterschied stufenlos einstellbar bis max. 4 m
- Einstellwert entspricht der tatsächlichen Absicherungshöhe



## 24 Leckanzeigergerät Eurovac

Zur sicheren Überwachung von doppelwandigen oder einwandigen Behältern mit Innenhülle.

- Bedienfeld mit optischem/akustischem Alarm und Quittiertaste
- Hohe Energieeffizienz: Sparsamer, leistungsstarker Gleichstrommotor mit hohem Anlaufmoment
- Serviceanzeige für jährliche Wartung
- Mit Netzausfallsicherung
- Integrierte Anzeige der Pumpenlaufzeit
- Schaltausgang für Zusatzgeräte oder zur Einbindung in Gebäudeleitsysteme

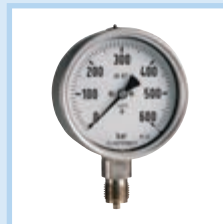
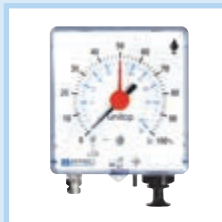


Leckanzeiger und WATCHDOG Warngerätefamilie: Das einheitliche Erscheinungsbild schafft nicht nur Vertrauen beim Kunden, sondern unterstreicht vor allem auch die Professionalität des Fachbetriebs.



# Das komplette Lieferprogramm: Mess-, Regel- und Überwachungsgeräte für Haustechnik, Industrie und Umweltschutz.

- Füllstandmess- und -regelgeräte
- Überfüllsicherungen
- Leckanzeigergeräte, Lecküberwachungssysteme
- Tankinnenhüllen
- Gaswarngeräte
- Ausrüstung für Heizöllagerbehälter und ölführende Leitungen
- Ausrüstung für Heizkessel, Heizraum und Kamin
- Ausrüstung für Trinkwasserversorgung und Regenwassernutzung
- Heizungsregelungen, Solarregler
- Armaturen für Heizung, Kälte, Klima und hydraulischen Abgleich
- Temperaturmess- und -regelgeräte
- Druckmess- und -regelgeräte
- Tragbare Mess- und Prüfgeräte
- Tragbare und stationäre Gasanalysegeräte
- Signalgeräte/Anzeigergeräte
- Überwachungs- und Kommunikationsgeräte



Für ausführliche Informationen über unser komplettes Lieferprogramm fordern Sie bitte unseren Gesamtkatalog an unter [www.afriso.de/katalog](http://www.afriso.de/katalog)

**PEWA**  
Messtechnik GmbH

Weidenweg 21  
58239 Schwerte

Tel.: 02304-96109-0  
Fax: 02304-96109-88  
E-Mail: [info@pewa.de](mailto:info@pewa.de)  
Homepage: [www.pewa.de](http://www.pewa.de)

